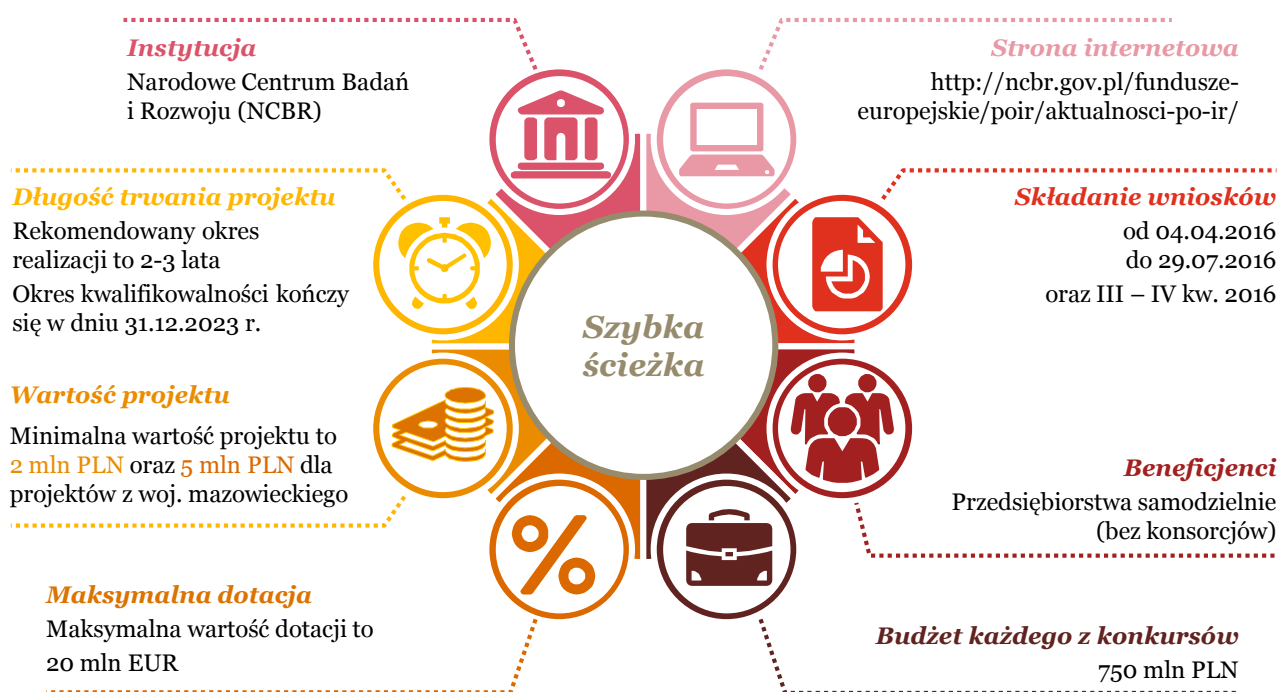


Szybka ścieżka dla małych i średnich przedsiębiorstw (MŚP) – dotacje na projekty badawczo-rozwojowe

Podstawowe informacje o konkursie w ramach działania 1.1.1 PO IR „Szybka ścieżka”

Znane już są **terminy naboru wniosków w 2016 roku** w ramach działania pn. „Szybka ścieżka” (Działanie 1.1.1 Program Operacyjny Inteligentny Rozwój). Wsparcie otrzymają projekty obejmujące badania przemysłowe i/lub prace rozwojowe, a także **prowadzące do innowacji produktowej lub procesowej co najmniej w skali kraju**. Konkurs jest przeznaczony dla małych i średnich przedsiębiorców.



Szybka ścieżka, jako pierwszy konkurs na badania i rozwój w ramach nowej perspektywy finansowej 2014 – 2020, przewiduje następujące zmiany w dotychczasowych zasadach realizacji projektów:

- **Samodzielna realizacja projektu** – nie będą kwalifikowane konsorcja przemysłowe (złożone z samych przedsiębiorców), ani naukowo – przemysłowe
- **Koszty podwykonawstwa** nie mogą wynosić więcej niż 50% wszystkich kosztów kwalifikowanych. Podwykonawcami mogą być organizacje naukowo-badawcze* wybrane na zasadach komercyjnych. Zlecenie prac badawczych podmiotom prywatnym (np. innym spółkom) jest możliwe po zaakceptowaniu przez Instytucję Pośredniczącą. Jako podwykonawstwo traktowane są również umowy o dzieło
- **Nabycie wartości niematerialnych i prawnych** możliwe tylko od organizacji naukowo-badawczych*. Nabycie od innych podmiotów jest możliwe za zgodą Instytucji Pośredniczącej

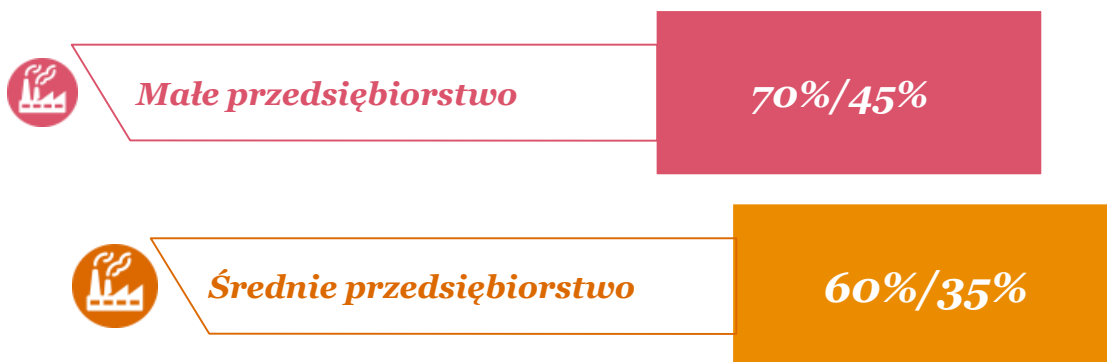
Pozostałe zmiany i zasady w ramach konkursu

- Beneficjenci **nie są zobowiązani do zwrotu dochodu uzyskanego** w wyniku realizacji projektu, w tym również z komercyjnego wykorzystania prototypu
- Projekt wpisuje się w **Krajową Inteligentną Specjalizację (KIS)**
- **Tylko 5 głównych kryteriów** punktowanych oceny merytorycznej
- **Koszty ogólne** mogą wynosić maksymalnie **17% kosztów kwalifikowanych** projektu (z wyłączeniem podwykonawstwa)
- W ramach umowy o dofinansowanie **Beneficjent zobowiązuje się do wdrożenia wyników** badań przemysłowych lub prac rozwojowych do swojej działalności gospodarczej



Poziomy dofinansowania

Badania przemysłowe/prace rozwojowe



Warunki zwiększenia dofinansowania dla wszystkich przedsiębiorców



Wyniki projektu są szeroko rozpowszechniane

Przy skorzystaniu z premii poziom dofinansowania nie może przekroczyć 80% dla badań przemysłowych oraz 60% dla prac rozwojowych.

Kryteria wyboru



Ocena formalna wniosku

Ocena formalna dotyczy głównie poprawności, kompletności terminowości złożenia dokumentacji, ale również wiarygodności finansowej wnioskodawcy.

Ocena merytoryczna wniosku

Ocena merytoryczna dokonywana jest w oparciu o następujące kryteria:

- **Podstawowe kryteria merytoryczne dostępu (Tak/Nie)**
 - Projekt obejmuje badania przemysłowe i prace rozwojowe albo prace rozwojowe, mieszczące się w przedziale poziomów II – IX TRL,
 - Projekt wpisuje się w Krajowe Inteligentne Specjalizacje (KIS),
 - Projekt dotyczy innowacji produktowej lub procesowej,
 - Kwestia własności intelektualnej nie stanowi bariery dla wdrożenia rezultatów projektu,
 - Kadra zarządzająca oraz sposób zarządzania w projekcie umożliwia jego prawidłową realizację.

Panel Ekspertów

Panel ekspertów dokonuje oceny merytorycznej na bazie kryteriów punktowanych:

- a) Zaplanowane prace B+R są adekwatne i niezbędne do osiągnięcia celu projektu, a ryzyka z nimi związane zostały zdefiniowane (0-5 pkt),
- b) Zespół badawczy oraz zasoby techniczne wnioskodawcy zapewniają prawidłową realizację zaplanowanych w projekcie prac B+R (0-5 pkt),
- c) Nowość rezultatów projektu (0-5 pkt),
- d) Zapotrzebowanie rynkowe na rezultaty projektu i opłacalność wdrożenia (0-5 pkt),
- e) Wdrożenie rezultatów projektu planowane jest na terenie RP (0 lub 3 pkt).

Aby projekt mógł otrzymać dofinansowanie musi zdobyć minimum po 3 punkty w ramach kryteriów a) – d). Natomiast łączna suma wszystkich punktów, która uprawnia do dofinansowania to 15 pkt*.

Projekty które spełnią wymogi formalne oraz otrzymają odpowiednią ilość punktów w ramach oceny merytorycznej, zostaną poddane ostatecznej ocenie podczas Panelu Ekspertów, podczas którego Wnioskodawca ma możliwość odniesienia się do ewentualnych pytań i wątpliwości ekspertów. **Rekomendacja Panelu Ekspertów jest decydująca dla możliwości uzyskania dofinansowania.**

Podobne i komplementarne konkursy:



1. Szybka ścieżka dla dużych przedsiębiorstw – konkurs w IV kwartale 2016 r.
2. Projekty aplikacyjne – dotacje na projekty B+R realizowane w konsorcjach – IV kwartał 2016.
3. Wsparcie inwestycji w infrastrukturę B+R przedsiębiorstw (Centra Badawczo Rozwojowe przedsiębiorstw) – 1.03-29.04.2016 oraz 1.09-31.10.2016.

*wartość niepotwierdzona, prognozowana na podstawie poprzedniego naboru.

Jak możemy pomóc:

Nieodpłatna wstępna analiza projektu pod kątem kwalifikowalności i szans na dofinansowanie.

Doradztwo na etapie ubiegania się o dotację:

- Przygotowanie dokumentacji aplikacyjnej
- Wsparcie w trakcie oceny projektu
- Doradztwo przy rozliczaniu projektu oraz dotacji, w tym: szkolenia, przygotowanie/weryfikacja dokumentacji rozliczeniowej, przygotowanie do kontroli realizacji projektu przez upoważnione instytucje



Andrzej Jarosz
Partner
+ 48 502 184 608
andrzej.jarosz@pl.pwc.com
Biuro PwC Poznań
Plac Andersa 7
61-894 Poznań



Jolanta Kokosińska
Partner
+48 502 184 656
jolanta.kokosinska@pl.pwc.com
Biuro PwC Warszawa
Al. Armii Ludowej 14
00-638 Warszawa



Beata Cichocka - Tylman
Dyrektor
+ 48 519 506 527
beata.tylman@pl.pwc.com
Biuro PwC Warszawa
Al. Armii Ludowej 14
00-638 Warszawa



Rafał Pulsakowski
Starszy Menedżer
+ 48 502 184 206
rafal.pulsakowski@pl.pwc.com
Biuro PwC Kraków
ul. Lubicz 23a
31-503 Kraków



Jacek Zimoch
Menedżer
+ 48 502 184 165
jacek.zimoch@pl.pwc.com
Biuro PwC Wrocław
ul. Swobodna 1
50-088 Wrocław



Tomasz Sajkowski
Menedżer
+ 48 519 507 651
tomasz.sajkowski@pl.pwc.com
Biuro PwC Warszawa
Al. Armii Ludowej 14
00-638 Warszawa



Bądźmy w kontakcie!

Wejdź na www.pwc.pl/subskrypcje
i otrzymuj informacje o nowych
alertach, wydarzeniach i raportach
PwC – od razu po publikacji!