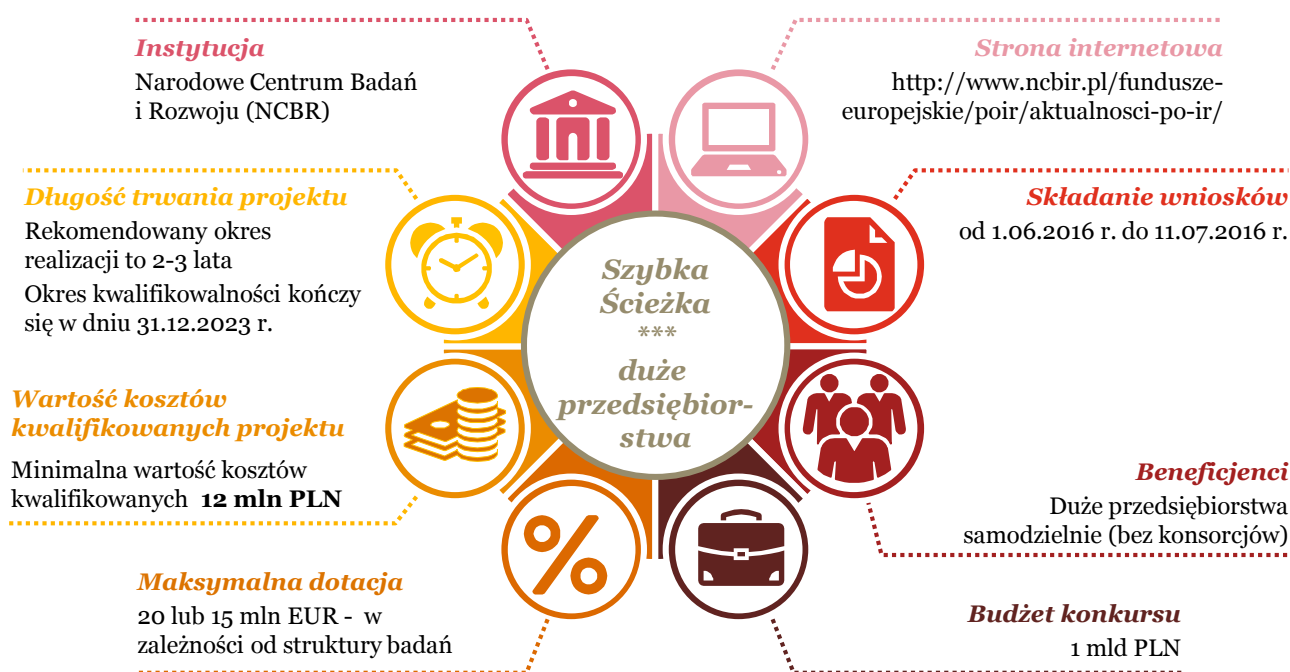


Szybka ścieżka – dotacje na projekty badawczo-rozwojowe dużych przedsiębiorstw

Podstawowe informacje o konkursie w ramach działania 1.1.1 PO IR „Szybka ścieżka”

Już 28 kwietnia 2016 r. zostanie ogłoszony nabór wniosków w ramach działania pn. „Szybka ścieżka” (Działanie 1.1.1 Program Operacyjny Inteligentny Rozwój). Wsparcie otrzymają projekty obejmujące badania przemysłowe i/lub prace rozwojowe, a także prowadzące do innowacji produktowej lub procesowej co najmniej w skali kraju. Konkurs jest przeznaczony dla dużych przedsiębiorców.



Szybka ścieżka dla dużych przedsiębiorstw będzie się charakteryzować następującymi zasadami realizacji projektów, aplikowania i przygotowania wniosków:

- **Samodzielna realizacja projektu** – nie będą kwalifikowane konsorcja przemysłowe (złożone z samych przedsiębiorców), ani naukowo – przemysłowe
- **Koszty podwykonawstwa** nie mogą wynosić więcej niż 50% wszystkich kosztów kwalifikowanych. Podwykonawcami mogą być organizacje naukowo-badawcze* wybrane na zasadach komercyjnych. Zlecenie prac badawczych podmiotom prywatnym (np. innym spółkom) jest możliwe po zaakceptowaniu przez Instytucję Pośredniczącą. Jako podwykonawstwo traktowane są również umowy o dzieło
- **Nabycie wartości niematerialnych i prawnych** możliwe tylko od organizacji naukowo-badawczych*. Nabycie od innych podmiotów jest możliwe za zgodą Instytucji Pośredniczącej

Pozostałe zmiany i zasady w ramach konkursu

- Beneficjenci **są zobowiązani do monitorowania i odliczania dochodu uzyskanego** w wyniku realizacji projektu, w tym również **z komercyjnego wykorzystania prototypu** – dla projektów **powyżej 1 mln EUR**
- Projekt wpisuje się w **Krajową Inteligentną Specjalizację (KIS)**
- **Tylko 5 głównych kryteriów** punktowanych oceny merytorycznej
- **Koszty ogólne** mogą wynosić maksymalnie **17% kosztów kwalifikowanych** projektu (z wyłączeniem podwykonawstwa)
- W ramach umowy o dofinansowanie **Beneficjent zobowiązuje się do wdrożenia wyników** badań przemysłowych lub prac rozwojowych do swojej działalności gospodarczej



Poziomy dofinansowania

Badania przemysłowe/prace rozwojowe



Duże przedsiębiorstwo

50%/25%

Warunki zwiększenia dofinansowania dla wszystkich przedsiębiorców



**Wyniki projektu są szeroko
rozpowszechniane**

Zasady rozpowszechniania

W ciągu 3 lat od zakończenia projektu wyniki projektu:

- zostaną zaprezentowane na co najmniej **3 konferencjach** naukowych i technicznych, w tym co najmniej 1 o randze ogólnokrajowej lub
- zostaną opublikowane w co najmniej **2 czasopismach** naukowych lub technicznych zawartych w wykazie czasopism opracowanym przez MNISW (w części A Wykazu - wykaz czasopism (w części A) został zamieszczony w dokumentacji dla tego Działania PO IR na stronie internetowej IP) lub powszechnie dostępnych bazach danych zapewniających swobodny dostęp do uzyskanych wyników badań (surowych danych badawczych), lub
- zostaną w całości rozpowszechnione za pośrednictwem **oprogramowania** bezpłatnego lub oprogramowania z licencją otwartego dostępu.

Kryteria wyboru



Ocena formalna wniosku

- Ocena formalna dotyczy głównie poprawności, kompletności terminowości złożenia dokumentacji, ale również wiarygodności finansowej wnioskodawcy.
- **WAŻNE:** Projekt może zostać **rozpoczęty po dniu złożenia wniosku** o dofinansowanie.
- Weryfikowane będzie występowanie (w trakcie realizacji projektu lub w okresie trwałości) **efektu dyfuzji** poprzez opis planowanej współpracy z MŚP lub NGO lub organizacjami B+R.

Ocena merytoryczna wniosku

Ocena merytoryczna dokonywana jest w oparciu o następujące kryteria:

- **Podstawowe kryteria merytoryczne dostępu (Tak/Nie)**
 - **Projekt obejmuje badania przemysłowe i prace rozwojowe albo prace rozwojowe**, mieszczące się w przedziale II – IX poziomów gotowości technologii (tzw. II-IX TRL),
 - Projekt dotyczy innowacji produktowej lub procesowej,
 - Projekt wpisuje się w Krajową Inteligentną Specjalizację (KIS),
 - Kwestia własności intelektualnej nie stanowi bariery dla wdrożenia rezultatów projektu,
 - Kadra zarządzająca oraz sposób zarządzania w projekcie umożliwia jego prawidłową realizację.
 - Konieczność wykazania występowania **efektu dyfuzji** poprzez współpracę z MŚP, NGO lub organizacją badawczą w związku z realizacją projektu

Panel Ekspertów

Panel ekspertów dokonuje oceny merytorycznej na bazie kryteriów punktowanych:

- a) Zaplanowane prace B+R są adekwatne i niezbędne do osiągnięcia celu projektu, a ryzyka z nimi związane zostały zdefiniowane (0-5 pkt),
- b) Zespół badawczy oraz zasoby techniczne wnioskodawcy zapewniają prawidłową realizację zaplanowanych w projekcie prac B+R (0-5 pkt),
- c) Nowość rezultatów projektu (0-5 pkt)
- d) Zapotrzebowanie rynkowe na rezultaty projektu i opłacalność wdrożenia (0-5 pkt)
- e) Wdrożenie rezultatów projektu planowane jest na terenie RP - w okresie 3 lat od zakończenia projektu (0 albo 3 pkt)

Aby projekt mógł otrzymać dofinansowanie musi zdobyć minimum po 3 punkty w ramach kryteriów a) – d). Natomiast łączna suma wszystkich punktów, która uprawnia do dofinansowania to 15 pkt.

Projekty które spełnią wymogi formalne oraz otrzymają odpowiednią ilość punktów w ramach oceny merytorycznej, zostaną poddane ostatecznej ocenie podczas Panelu Ekspertów, podczas którego Wnioskodawca ma możliwość odniesienia się do ewentualnych pytań i wątpliwości ekspertów. **Rekomendacja Panelu Ekspertów jest decydująca dla możliwości uzyskania dofinansowania.**

Podobne i komplementarne konkursy:



1. Szybka ścieżka dla MŚP – nabór od 4 kwietnia 2016 do 29 lipca 2016 oraz III-IV kwartale 2016.
2. Projekty aplikacyjne – dotacje na projekty B+R realizowane w konsorcjach – IV kwartał 2016.
3. Wsparcie inwestycji w infrastrukturę B+R przedsiębiorstw (Centra Badawczo Rozwojowe przedsiębiorstw) – 1.03-29.04.2016 oraz 1.09-31.10.2016.

Jak możemy pomóc:

Nieodpłatna wstępna analiza projektu pod kątem kwalifikowalności i szans na dofinansowanie.

Doradztwo na etapie ubiegania się o dotację:

- Przygotowanie dokumentacji aplikacyjnej
- Wsparcie w trakcie oceny projektu
- Doradztwo przy rozliczaniu projektu oraz dotacji, w tym: szkolenia, przygotowanie/weryfikacja dokumentacji rozliczeniowej, przygotowanie do kontroli realizacji projektu przez upoważnione instytucje



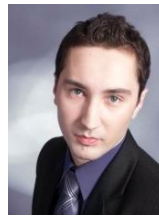
Andrzej Jarosz
Partner
+ 48 502 184 608
andrzej.jarosz@pl.pwc.com
Biuro PwC Poznań
Plac Andersa 7
61-894 Poznań



Jolanta Kokosińska
Partner
+48 502 184 656
jolanta.kokosinska@pl.pwc.com
Biuro PwC Warszawa
Al. Armii Ludowej 14
00-638 Warszawa



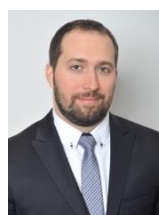
Beata Cichocka - Tylman
Dyrektor
+ 48 519 506 527
beata.tylman@pl.pwc.com
Biuro PwC Warszawa
Al. Armii Ludowej 14
00-638 Warszawa



Rafał Pulsakowski
Starszy Menedżer
+ 48 502 184 206
rafal.pulsakowski@pl.pwc.com
Biuro PwC Kraków
ul. Lubicz 23a
31-503 Kraków



Jacek Zimoch
Menedżer
+ 48 502 184 165
jacek.zimoch@pl.pwc.com
Biuro PwC Wrocław
ul. Swobodna 1
50-088 Wrocław



Tomasz Sajkowski
Menedżer
+ 48 519 507 651
tomasz.sajkowski@pl.pwc.com
Biuro PwC Warszawa
Al. Armii Ludowej 14
00-638 Warszawa



Bądźmy w kontakcie!

Wejdź na

www.pwc.pl/subskrypcje i
otrzymuj informacje o nowych
alertach, wydarzeniach i
raportach PwC – od razu po
publikacji!