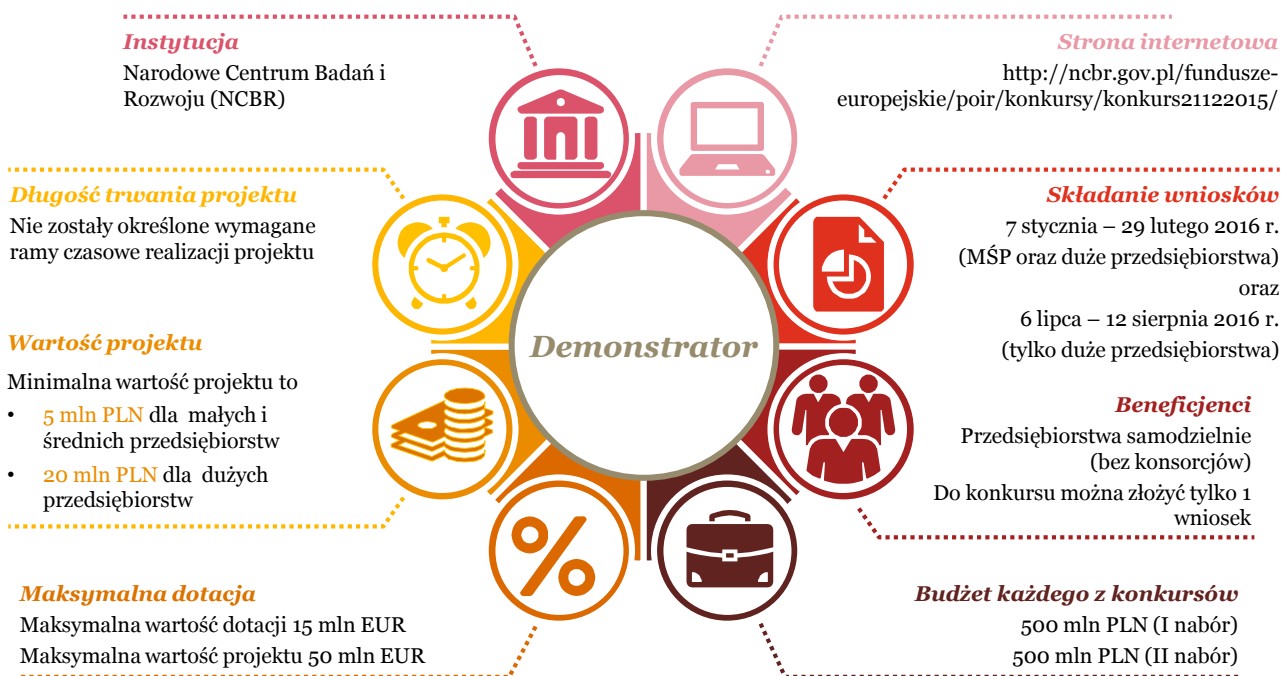


Demonstrator – dotacje na budowę linii pilotażowych/ demonstracyjnych już w styczniu 2016 r.

Podstawowe informacje o konkursie w ramach działania 1.1.2 PO IR „Demonstrator”

7 grudnia 2015 r. został ogłoszony nabór wniosków w ramach działania pn. „Demonstrator” (Działanie 1.1.2 Program Operacyjny Inteligentny Rozwój). Wsparcie otrzymają projekty obejmujące prace rozwojowe **polegające na wytworzeniu linii pilotażowych i demonstracyjnych w przedsiębiorstwach**. W związku z tym, poziom gotowości technologii na rozpoczęcie projektu nie może być niższy niż VI TRL. Konkurs jest przeznaczony dla wszystkich przedsiębiorców niezależnie od wielkości.



Nowe zasady obowiązujące w konkursie Demonstrator zdecydowanie odbiegają od dotychczasowych reguł aplikowania i realizowania projektów. Główne zmiany które zostały wprowadzone to:

- **Samodzielna realizacja projektu** – nie będą kwalifikowane konsorcja przemysłowe (złożone z samych przedsiębiorców), ani naukowo – przemysłowe
- **Koszty podwykonawstwa** nie mogą wynosić więcej niż 50% wszystkich kosztów kwalifikowanych. Podwykonawcami mogą być organizacje naukowo-badawcze* wybrane na zasadach komercyjnych. Zlecenie prac badawczych podmiotom prywatnym (np. innym spółkom) jest możliwe po zaakceptowaniu przez Instytucję Pośredniczącą. Jako podwykonawstwo traktowane są również umowy o dzieło
- **Nabycie wartości niematerialnych i prawnych** możliwe tylko od organizacji naukowo-badawczych*. Nabycie od innych podmiotów jest możliwe za zgodą Instytucji Pośredniczącej
- Okres kwalifikowalności wydatków kończy się z dniem **31 grudnia 2023 r.**

Pozostałe, wybrane zasady w ramach konkursu

- Przedsiębiorstwa z sektora **MSP** mają możliwość wykorzystywania komercyjnego wytworzonych linii pilotażowych/demonstracyjnych bez obowiązku monitorowania i odliczania dochodów. Taki obowiązek ciąży tylko na dużych przedsiębiorstwach realizujących projekt powyżej 1 mln EUR w okresie trwania projektu jak również w okresie 3 lat od zakończenia projektu
- Projekt musi wpisywać się w jedną z **Krajowych Inteligentnych Specjalizacji (KIS)**
- **Tylko 5 głównych kryteriów** punktowanych oceny merytorycznej
- **Koszty ogólne** mogą wynosić **maksymalnie 17% kosztów kwalifikowanych** projektu (z wyłączeniem podwykonawstwa)
- Kwalifikowane są wyłącznie prace rozwojowe



Poziomy dofinansowania w ramach prac rozwojowych



Małe przedsiębiorstwo

45%



Średnie przedsiębiorstwo

35%



Duże przedsiębiorstwo

25%

Warunki zwiększenia dofinansowania dla wszystkich przedsiębiorców



Wyniki projektu są szeroko rozpowszechniane

Zasady rozpowszechniania

W ciągu 3 lat od zakończenia projektu wyniki projektu:

- zostaną zaprezentowane na co najmniej **3 konferencjach** naukowych i technicznych, w tym co najmniej 1 o randze ogólnokrajowej lub
- zostaną opublikowane w co najmniej **2 czasopismach** naukowych lub technicznych zawartych w wykazie czasopism opracowanym przez MNISW (w części A Wykazu - wykaz czasopism (w części A) został zamieszczony w dokumentacji dla tego Działania PO IR na stronie internetowej IP) lub powszechnie dostępnych bazach danych zapewniających swobodny dostęp do uzyskanych wyników badań (surowych danych badawczych), lub
- zostaną w całości rozpowszechnione za pośrednictwem **oprogramowania** bezpłatnego lub oprogramowania z licencją otwartego dostępu.

Kryteria wyboru projektów

Etap oceny formalnej wniosku



Ocena formalna wniosku

Ocena formalna dotyczy głównie poprawności, kompletności terminowości złożenia dokumentacji, ale również wiarygodności finansowej wnioskodawcy. Zarówno ocena formalna jak i merytoryczna odbędą się w ciągu 90 dni od zamknięcia naboru.

Etap oceny merytorycznej na Pre-Panelu i Panelu Ekspertów



Podstawowe kryteria merytoryczne dostępu (Tak/Nie)

- **Projekt obejmuje tylko prace rozwojowe** i poziom gotowości technologii nie może być niższy niż VI TRL,
- Projekt wpisuje się w Krajową Inteligentną Specjalizację (KIS),
- Projekt dotyczy innowacji produktowej lub procesowej,
- Własność intelektualna nie stanowi bariery dla wdrożenia rezultatów projektu,
- Kadra zarządzająca oraz sposób zarządzania w projekcie umożliwia jego prawidłową realizację,
- **Dla dużych przedsiębiorców** – konieczność wykazania występowania efektu dyfuzji poprzez współpracę z MŚP, NGO lub organizacją badawczą w związku z realizacją projektu

Kryteria oceny merytorycznej punktowane:

- Zaplanowane prace B+R są adekwatne i niezbędne do osiągnięcia celu projektu, a ryzyka z nimi związane zostały zdefiniowane (0-5 pkt),
- Zespół badawczy oraz zasoby techniczne wnioskodawcy zapewniają prawidłową realizację zaplanowanych w projekcie prac B+R (0-5 pkt),
- Nowość rezultatów projektu (0-5 pkt)
- Zapotrzebowanie rynkowe na rezultaty projektu i opłacalność wdrożenia (0-5 pkt)
- Wdrożenie rezultatów projektu planowane jest na terenie RP (0 lub 3 pkt)

Aby projekt mógł otrzymać dofinansowanie, musi zdobyć minimum po 3 punkty w ramach kryteriów a) – d). Natomiast łączna suma wszystkich punktów, która uprawnia do dofinansowania to 15 pkt*.



Projekty, które spełnią wymogi formalne oraz otrzymają odpowiednią ilość punktów w ramach oceny merytorycznej, zostaną poddane ostatecznej ocenie podczas Panelu Ekspertów, podczas którego Wnioskodawca osobiście przedstawi funkcjonalności, zastosowania i planowane dalsze wykorzystanie swojego rozwiązania/technologii. **Rekomendacja Panelu Ekspertów jest decydująca dla możliwości uzyskania dofinansowania.**



Podobne i komplementarne konkursy:

- Szybka ścieżka dla MSP – nabór od 4 kwietnia do 29 lipca 2016 r. oraz w III-IV kwartale 2016 r.
- Szybka ścieżka dla dużych przedsiębiorstw – konkurs w III kwartale 2016 r.
- Projekty aplikacyjne – dotacje na projekty B+R realizowane w konsorcjach, konkurs odbędzie w IV kwartale 2016 r.

Jak możemy pomóc:

Nieodpłatna wstępna analiza projektu pod kątem kwalifikowalności i szans na dofinansowanie.

Doradztwo na etapie ubiegania się o dotację:

- Przygotowanie dokumentacji aplikacyjnej,
- Wsparcie w trakcie oceny projektu,
- Doradztwo przy rozliczaniu projektu oraz dotacji, w tym: szkolenia, przygotowanie/weryfikacja dokumentacji rozliczeniowej, przygotowanie do kontroli realizacji projektu przez upoważnione instytucje.



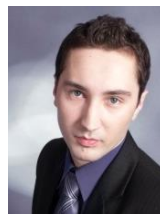
Andrzej Jarosz
Partner
+ 48 502 184 608
andrzej.jarosz@pl.pwc.com
Biuro PwC Poznań
Plac Andersa 7
61-894 Poznań



Jolanta Kokosińska
Partner
+48 502 184 656
jolanta.kokosinska@pl.pwc.com
Biuro PwC Warszawa
Al. Armii Ludowej 14
00-638 Warszawa



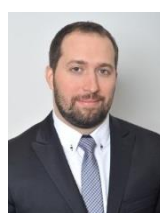
Beata Cichocka - Tylman
Dyrektor
+ 48 519 506 527
beata.tylman@pl.pwc.com
Biuro PwC Warszawa
Al. Armii Ludowej 14
00-638 Warszawa



Rafał Pulsakowski
Starszy Menedżer
+ 48 502 184 206
rafał.pulsakowski@pl.pwc.com
Biuro PwC Kraków
ul. Lubież 23a
31-503 Kraków



Jacek Zimoch
Menedżer
+ 48 502 184 165
jacek.zimoch@pl.pwc.com
Biuro PwC Wrocław
ul. Swobodna 1
50-088 Wrocław



Tomasz Sajkowski
Menedżer
+ 48 519 507 651
tomasz.sajkowski@pl.pwc.com
Biuro PwC Warszawa
Al. Armii Ludowej 14
00-638 Warszawa



Bądźmy w kontakcie!

Wejdź na
www.pwc.pl/subskrypcje i
otrzymuj informacje o nowych
alertach, wydarzeniach i
raportach PwC – od razu po
publikacji!