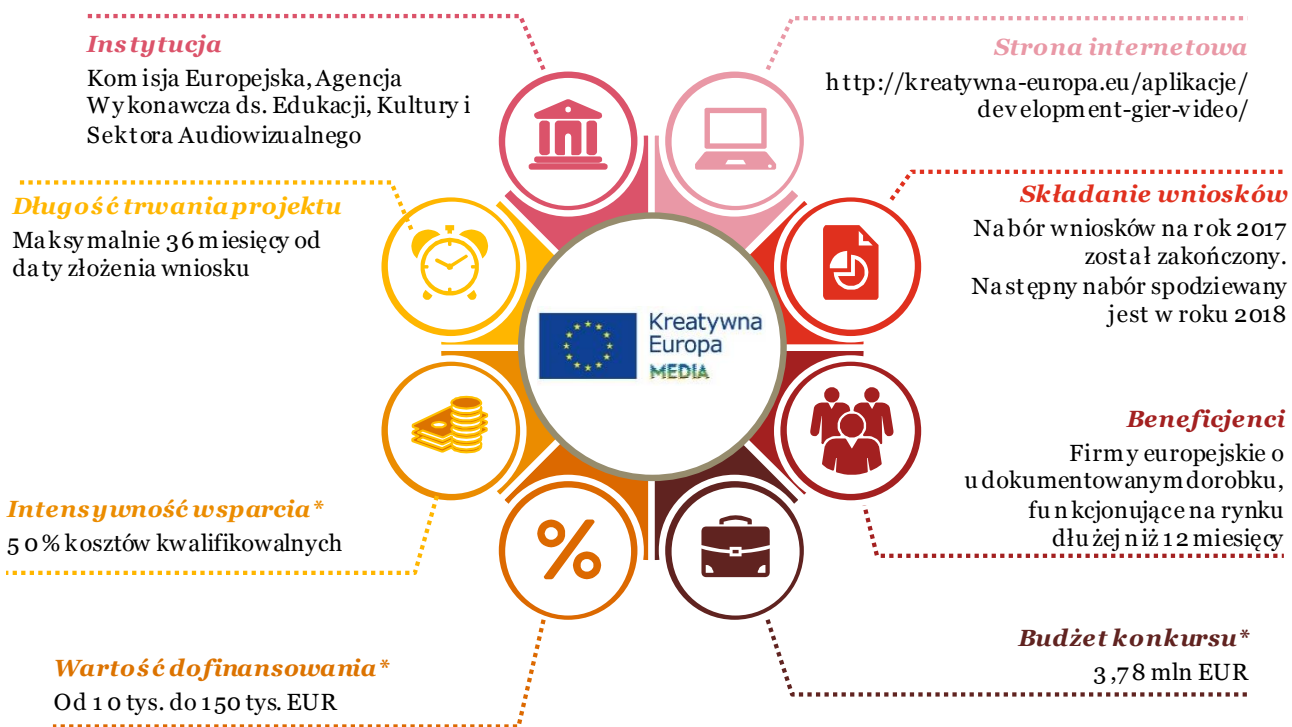


Kreatywna Europa

Dofinansowanie developmentu gier video

Podstawowe informacje o programie Kreatywna Europa – Komponent MEDIA w ramach którego udzielane jest wsparcie na development europejskich gier video

Program ma na celu zwiększenie możliwości europejskich producentów gier video w zakresie opracowywania innowacyjnych rozwiązań i innowacyjności rozwiązań. Zgłaszane projekty powinny wykazywać potencjał do rozpowszechniania w Europie i na świecie konkurencyjności sektora. Zgłoszeniom podlegają projekty oparte na developmencie koncepcji oraz rozwiązań w grach wideo o kreatywnej i innowacyjnej fabule,



W ramach konkursu dofinansowane mogą zostać projekty dotyczące developmentu gier video, rozumianego jako **działania począwszy od fazy pierwszego pomysłu do produkcji pierwszego prototypu nadającego się do gry, bądź też pierwszej wersji testowej** (w zależności od tego, co nastąpi wcześniej).

Ponadto projekt powinien wykazywać następujące cechy:

- przeznaczenie do komercyjnej dystrybucji z wysokim potencjałem na dowolnej platformie dystrybucyjnej;
- wysoki stopień interaktywności;
- za wartość silnych elementów narracyjnych;
- oryginalność, innowacyjność oraz kreatywność stosowanych rozwiązań;
- promocja europejskiej tożsamości, dziedzictwa oraz różnorodności kulturowej;



Projekty nie kwalifikujące się do dofinansowania w ramach konkursu:

- narzędzia i serwisy z oprogramowaniem, których celem jest wyłącznie rozwój technologii lub wykorzystywane wyłącznie do dalszego rozwoju istniejących koncepcji gier;
- utwory o charakterze promocyjnym, stanowiące element kampanii promocyjnej lub reklamowej konkretnego produktu bądź marki;
- platformy dla gier;
- gry łamigłówkowe, gry pamięciowe, sportowe, wyścigowe, związane z biegami, związane z rytmem/śpiewem/tańcem, gry społecznościowe, quizowe oraz gry na przyjęcia.



Kryteria przyznania wsparcia

Lp.	Kryterium	Elementy podlegające ocenie	Maks. liczba punktów
1	Jakość i treść działań	Jakość treści i fabuły oraz oryginalność koncepcji	20
2	Innowacyjny charakter projektu	Zakres, w jakim projekt wykracza poza granice istniejącej oferty proponując nowatorskie techniki i treści	20
3	Istotność i europejska wartość dodana	Jakość strategii developmentu i potencjał dla europejskiej międzynarodowej eksploatacji	20
4	Upowszechnianie rezultatów projektu	Strategia dystrybucji, komunikacji i marketingu	20
5	Organizacja zespołu projektowego	Podział ról i obowiązków w zespole twórców względem konkretnych celów zgłaszanego działania	10
6	Wpływ i trwałość	Strategia finansowania developmentu i produkcji oraz potencjał wykonalności projektu	10

Istnieje możliwość uzyskania **dotychczasowych 5 punktów** w przypadku, gdy projekt będący przedmiotem wniosku skierowany jest do dzieci w wieku do 12 lat.

Wymogi dotyczące kwalifikowalności wnioskodawcy

- Wnioskodawca musi być firmą europejską – tzn. taką, której bezpośrednim właścicielem lub większościowym udziałowcem są obywatele krajów członkowskich UE;
- Wnioskodawca musi być firmą produkującą gry wideo;
- Wnioskodawca musi wykazać niedawny sukces – musi udowodnić, że uprzednio wyprodukował grę wideo, która była dystrybuowana komercyjnie w okresie między 1.01.2014 a datą złożenia wniosku;
- Wnioskodawca musi posiadać większość praw autorskich związanych ze zgłaszanym projektem.

Jak możemy pomóc:

Nieodpłatna wstępna analiza projektu pod kątem kwalifikowalności i szans na dofinansowanie.

Doradztwo na etapie ubiegania się o dotację:

- Przygotowanie dokumentacji aplikacyjnej
- Wsparcie w trakcie oceny projektu
- Doradztwo przy rozliczaniu projektu oraz dotacji, w tym: szkolenia, przygotowanie/weryfikacja dokumentacji rozliczeniowej, przygotowanie do kontroli realizacji projektu przez upoważnione instytucje



Andrzej Jarosz
Partner
+ 48 502 184 608
andrzej.jarosz@pl.pwc.com



Jolanta Kokosińska
Partner
+48 502 184 656
jolanta.kokosinska@pl.pwc.com



Beata Cichocka - Tylman
Dyrektor
+ 48 519 506 527
beata.tylman@pl.pwc.com

Porozmawiajmy!

