

# *Indeks Sprawności Ochrony Zdrowia 2015*

 Dane i analizy  
[www.dane-i-analazy.pl](http://www.dane-i-analazy.pl)





---

## *Od systemu ochrony zdrowia w Polsce oczekuje się:*

- 1** Aby chronił i poprawiał stan zdrowia mieszkańców

---

- 2** By był efektywny i stabilny finansowo

---

- 3** Aby pacjenci byli zadowoleni z jego funkcjonowania

## *Kluczowe kwestie*

Czy w Polsce w ramach jednolitego systemu prawnego i organizacji systemu ochrony zdrowia występują różnice regionalne w osiąganiu wymienionych celów?



Jakie są przyczyny istotnych różnic w osiągniętych wynikach?



Czy zawsze wymaga to większych nakładów finansowych?



Czy istnieją, a jeśli tak, to jakie zależności pomiędzy uzyskiwanymi wskaźnikami?



Czy na uzyskany obraz rzeczywistości możemy wpływać?



# Otoczenie w jakim powstał Indeks 2015



## **Wprowadzenie nowego „pakietu onkologicznego”**

*W Indeksie 2015 pojawił się nowy wskaźnik będący miarą tego zjawiska w odniesieniu do leczenia promieniowaniem jonizującym*



## **Wprowadzenie przepisów regulujących obowiązki i zasady sporządzania map regionalnych potrzeb zdrowotnych**



---

# *Inspiracje do powstania Indeksu*

**Doświadczenia międzynarodowe**

---

**Raport zdrowotny 2000**

---

**Euro Health Consumer Index**



# *Polska w Euro Health Consumer Index 2014*

Wskaźnik	Interpretacja	Ocena pozytywna	Ocena neutralna	Ocena negatywna
Katalog placówek z rankingiem		Tak, powszechnie dostępny	Tak, ale fragmentaryczny	Nie
KT dostępny szybciej niż w 7 dni	Czas oczekiwania w stanie stabilnym	Zwykle < 7 dni	Zwykle < 21 dni	Zwykle > 21 dni
Spadek zgonów z powodu udaru mózgu	Trend logarytmiczny	Silny spadek	Umiarkowany spadek	Słaby spadek
Przeżycia w nowotworach złośliwych	100% minus umieralność / zachorowalność (%)	>=60%	50-59.9%	< 50%
Opieka długoterminowa dla osób starszych	Liczba łóżek na 100000	>=6000	3000-5999	< 3000
Szczepienia w 8 kategoriach	Tęzec, krztusiec, polio, hemophilus infl. B, WZWB, odra, świnka, różyczka (średnia)	>=95%	85-95%	< 85%
Odsetek refundacji w wydatkach na leki	Odsetek wydatków publicznych w wydatkach ogółem na leki	>=70%	50-69.9%	<50%
Dostęp do nowych leków	Czas między rejestracją a refundacją	< 150 dni	< 300 dni	> 300 dni

***Jedno z ostatnich miejsc w rankingu (31 pozycja na 36)***

# ***Główne założenia Indeksu***

**Ocena zjawiska, a nie organizacji**

**41 wskaźników**

**Wskaźniki są selektywne, ale reprezentatywne**

**Wskaźniki są podzielone tematycznie**

**Możliwość porównań międzywojewódzkich**

**Możliwość pokazania zmian w czasie (Indeks 2014 vs. 2015)**



# *Analizowane obszary*

*Czy ich znaczenie jest jednakowe? Jakież?*



# *Poprawa stanu zdrowia mieszkańców*





## ***Wymiar oceny***



**Prewencja chorób**

---

**Zapobieganie niepełnosprawności**

---

**Zapobieganie zaostrzeniom**

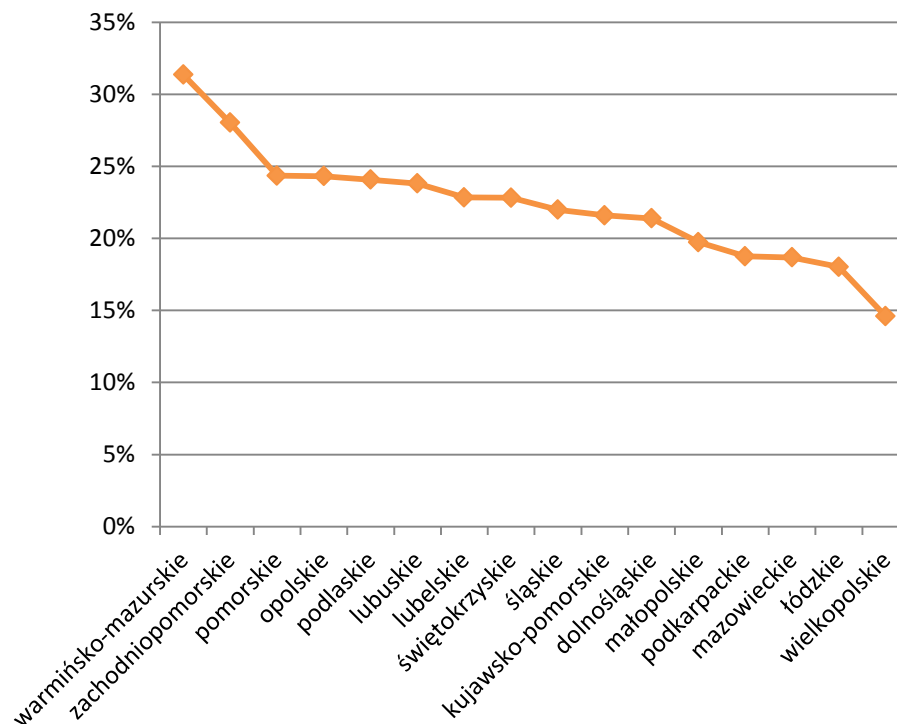
---

**Zapobieganie zgonom**

# Uczestnictwo w badaniach cytologicznych



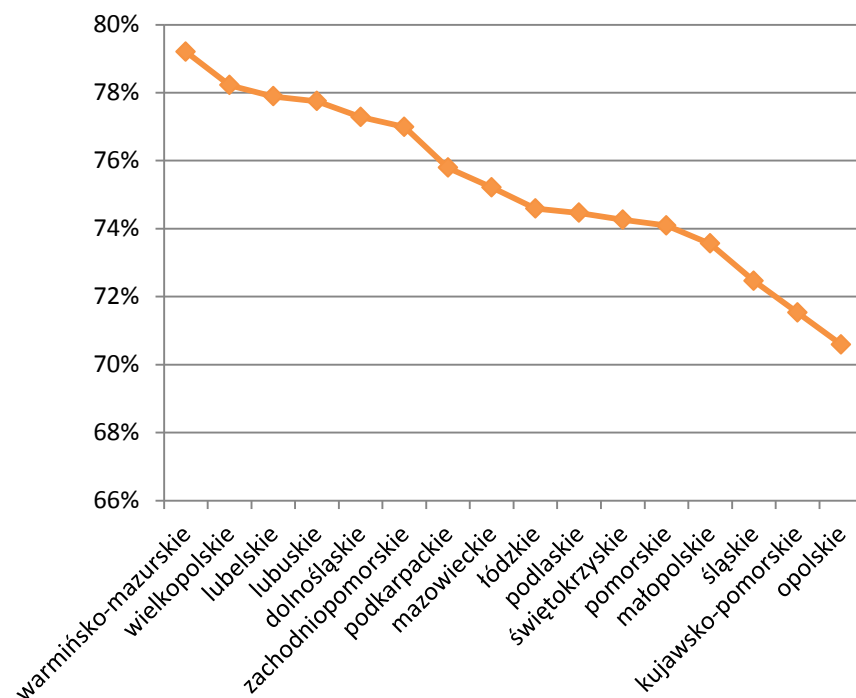
Województwo	Wskaźnik [%] 2013	Miejsce	Punkty
warmińsko-mazurskie	31,3	1	5
zachodniopomorskie	28,0	2	5
pomorskie	24,3	3	3
opolskie	24,3	4	3
podlaskie	24,0	5	3
lubuskie	23,8	6	3
lubelskie	22,8	7	3
świętokrzyskie	22,8	8	3
śląskie	21,9	9	3
kujawsko-pomorskie	21,5	10	3
dolnośląskie	21,3	11	3
małopolskie	19,7	12	1
podkarpackie	18,7	13	1
mazowieckie	18,6	14	1
łódzkie	18,0	15	1
wielkopolskie	14,5	16	1



# Odsetek żyjących co najmniej 5 lat od rozpoznania raka piersi



Województwo	Wskaźnik [%] 2013	Miejsce	Punkty
warmińsko-mazurskie	79,2	1	5
wielkopolskie	78,2	2	5
lubelskie	77,8	3	5
lubuskie	77,7	4	5
dolnośląskie	77,2	5	5
zachodniopomorskie	76,9	6	5
podkarpackie	75,7	7	3
mazowieckie	75,2	8	3
łódzkie	74,5	9	3
podlaskie	74,4	10	3
świętokrzyskie	74,2	11	3
pomorskie	74,0	12	3
małopolskie	73,5	13	1
śląskie	72,4	14	1
kujawsko-pomorskie	71,5	15	1
opolskie	70,5	16	1



# *Efektywność ekonomiczna*





# ***Wymiar oceny***



**Efektywność alokacyjna**

---

**Efektywność ekonomiczna terapii**

---

**Finanse placówek**

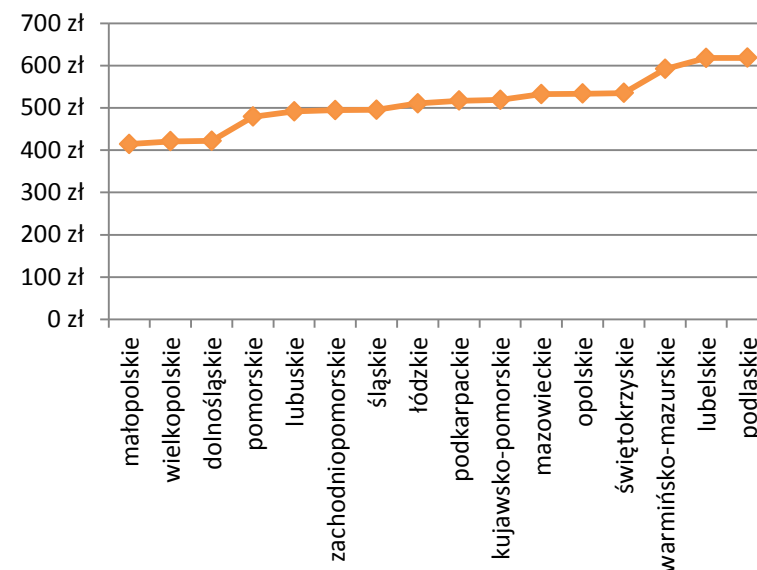
---

**Zarządzanie infrastrukturą**

# Wskaźnik wydatków na leczenie raka piersi vs. przeżycie



Województwo	C/SR [zł]	SR [%]	Koszty/p.c	Miejsce	Punkty
małopolskie	414	73,5	30483	1	5
wielkopolskie	420	78,2	32918	2	5
dolnośląskie	422	77,2	32616	3	5
pomorskie	479	74,0	35492	4	3
lubuskie	491	77,7	38209	5	3
zachodniopomorskie	494	76,9	38068	6	3
śląskie	495	72,4	35887	7	3
łódzkie	510	74,5	38080	8	3
podkarpackie	516	75,7	39171	9	3
kujawsko-pomorskie	518	71,5	37092	10	3
mazowieckie	532	75,2	40035	11	3
opolskie	533	70,5	37653	12	3
świętokrzyskie	535	74,2	39736	13	3
warmińsko-mazurskie	591	79,2	46849	14	1
lubelskie	617	77,8	48120	15	1
podlaskie	618	74,4	46034	16	1

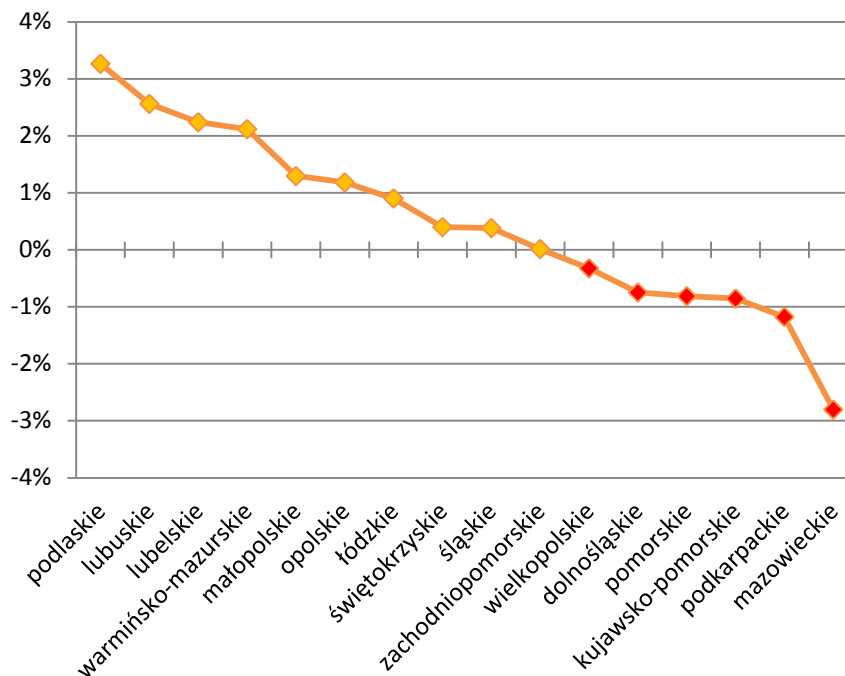




# Rentowność sprzedaży brutto SPZOZ-ów samorządowych w województwach



Województwo	Wskaźnik [%] 2013	Miejsce	Punkty
podlaskie	3,2	1	5
lubuskie	2,5	2	5
lubelskie	2,2	3	5
warmińsko-mazurskie	2,1	4	3
małopolskie	1,2	5	3
opolskie	1,1	6	3
łódzkie	0,9	7	3
świętokrzyskie	0,4	8	3
śląskie	0,3	9	3
zachodniopomorskie	0,0	10	1
wielkopolskie	-0,3	11	1
dolnośląskie	-0,7	12	1
pomorskie	-0,8	13	1
kujawsko-pomorskie	-0,8	14	1
podkarpackie	-1,1	15	1
mazowieckie	-2,8	16	1



# *Jakość konsumentencka*





# ***Wymiar oceny***



**Ochrona finansowa pacjentów**

---

**Czas oczekiwania na usługę**

---

**Dostępność geograficzna**

---

**Satysfakcja pacjenta**

---

**System jakości**

# *Podział na dwa obszary dający nowe możliwości analityczne*



# 1

**Podstawowa opieka  
zdrowotna (POZ)**

# 2

**Ambulatoryjna opieka  
specjalistyczna (AOS)**

# Najważniejsze dla pacjentów kryteria jakości opieki zdrowotnej

## Podstawowa opieka zdrowotna (POZ)

Podejście lekarza do pacjenta: sposób rozmowy, zrozumienie problemu, czas poświęcony pacjentowi zapobieganie niepełnosprawności **49%**

Czas oczekiwania na usługę medyczną **44%**

Profesjonalizm, kompetencje lekarzy **34%**

Dostęp do badań diagnostycznych **33%**

## Ambulatoryjna opieka specjalistyczna (AOS)

Czas oczekiwania na usługę medyczną **50%**

Dostęp do lekarzy specjalistów **42%**

Podejście lekarza do pacjenta: sposób rozmowy, zrozumienie problemu, czas poświęcony pacjentowi **39%**

Profesjonalizm, kompetencje lekarzy specjalistów **37%**

# Liczba osób na listach oczekujących vs. czas oczekiwania na usługę medyczną

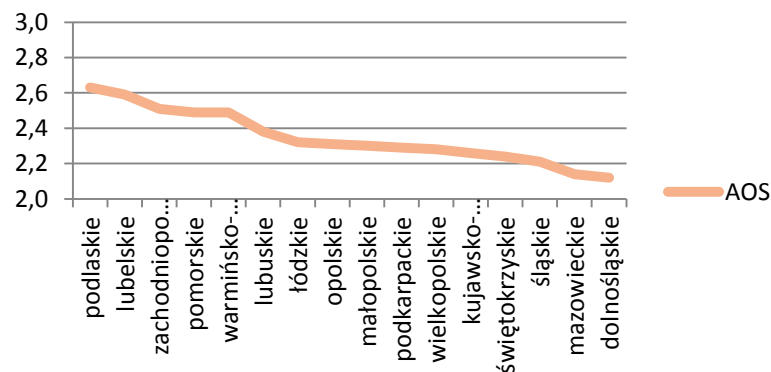
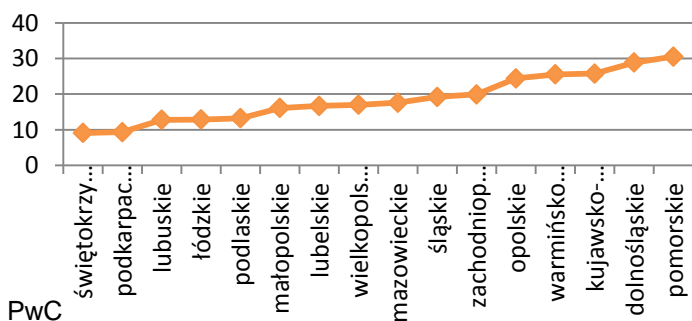


## Liczba osób na listach oczekujących

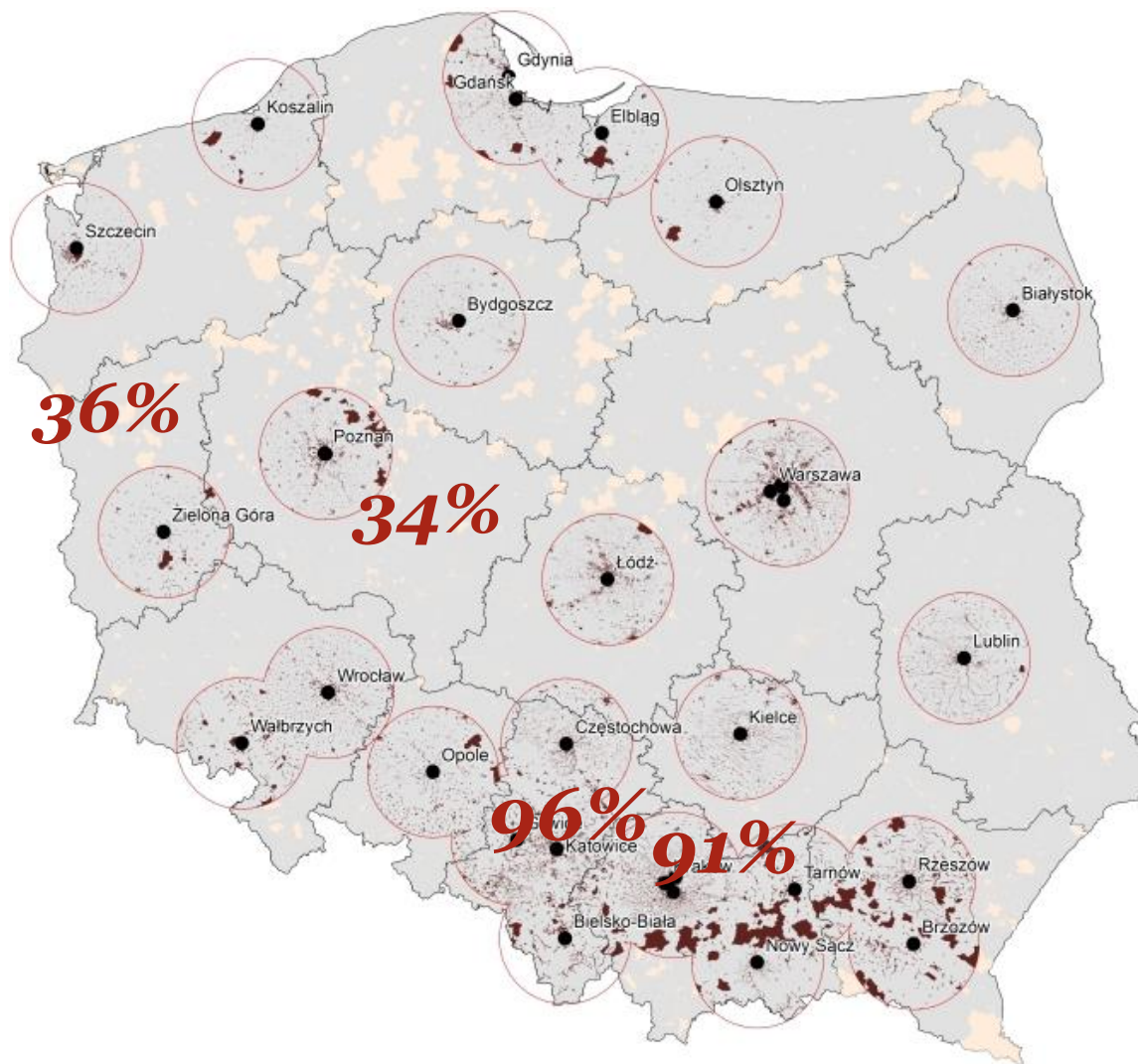
Województwo	Wskaźnik [na 1 tys.] 2014	Miejsce	Punkty
świętokrzyskie	9,1	1	5
podkarpackie	9,3	2	5
lubuskie	12,8	3	5
łódzkie	12,9	4	5
podlaskie	13,2	5	5
małopolskie	16,1	6	3
lubelskie	16,7	7	3
wielkopolskie	17,0	8	3
mazowieckie	17,5	9	3
śląskie	19,2	10	3
zachodniopomorskie	19,9	11	3
opolskie	24,4	12	1
warmińsko-mazurskie	25,5	13	1
kujawsko-pomorskie	25,7	14	1
dolnośląskie	28,8	15	1
pomorskie	30,5	16	1

## Czas oczekiwania na usługę medyczną

Województwo	AOS	Miejsce	Punkty
podlaskie	2,63	1	5
lubelskie	2,59	2	5
zachodniopomorskie	2,51	3	5
pomorskie	2,49	4	5
warmińsko-mazurskie	2,49	4	5
lubuskie	2,38	6	3
łódzkie	2,32	7	3
opolskie	2,31	8	3
małopolskie	2,30	9	3
podkarpackie	2,29	10	3
wielkopolskie	2,28	11	3
kujawsko-pomorskie	2,26	12	3
świętokrzyskie	2,24	13	3
śląskie	2,21	14	3
mazowieckie	2,14	15	1
dolnośląskie	2,12	16	1

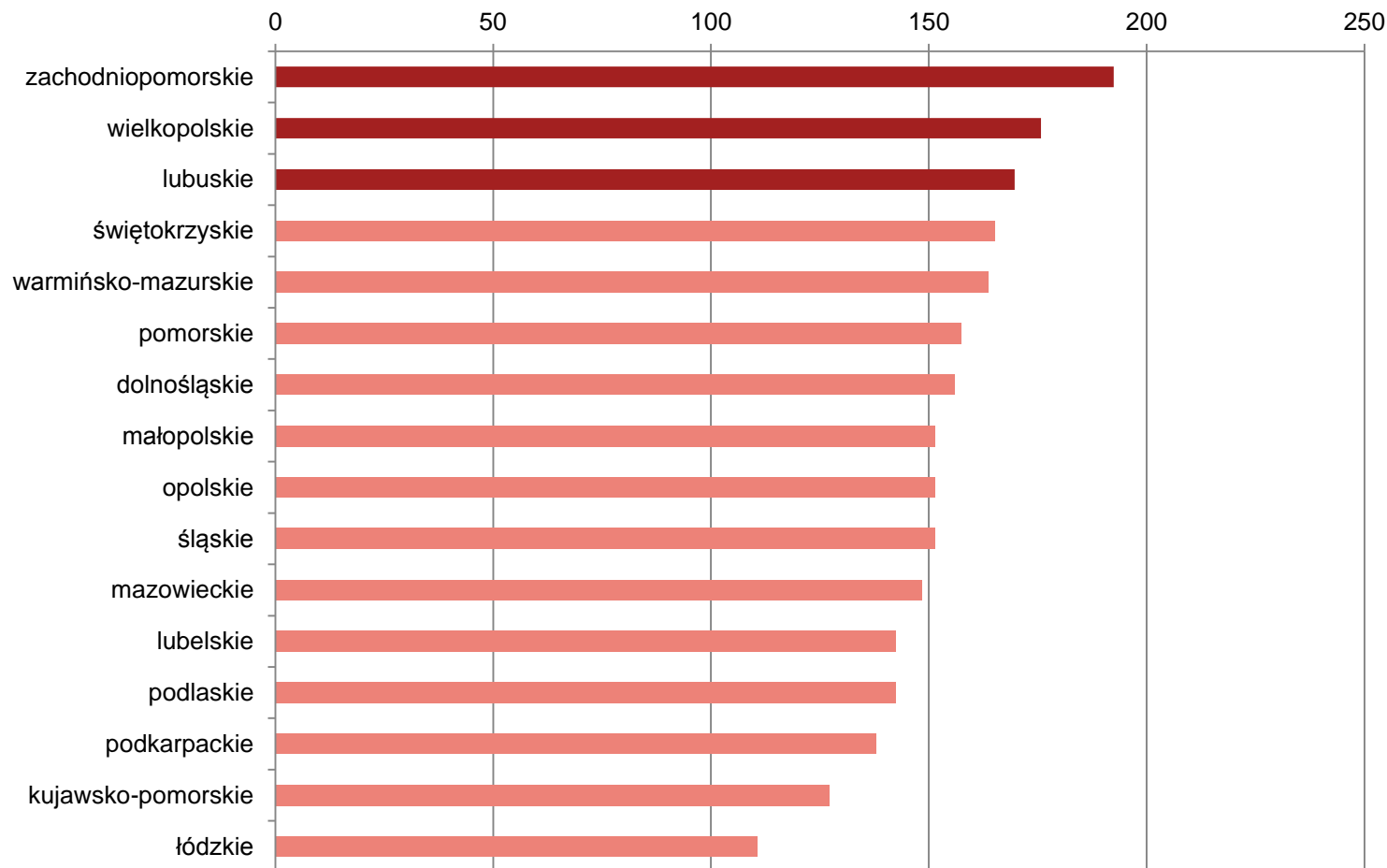


# Dostępność geograficzna ośrodków teleradioterapii



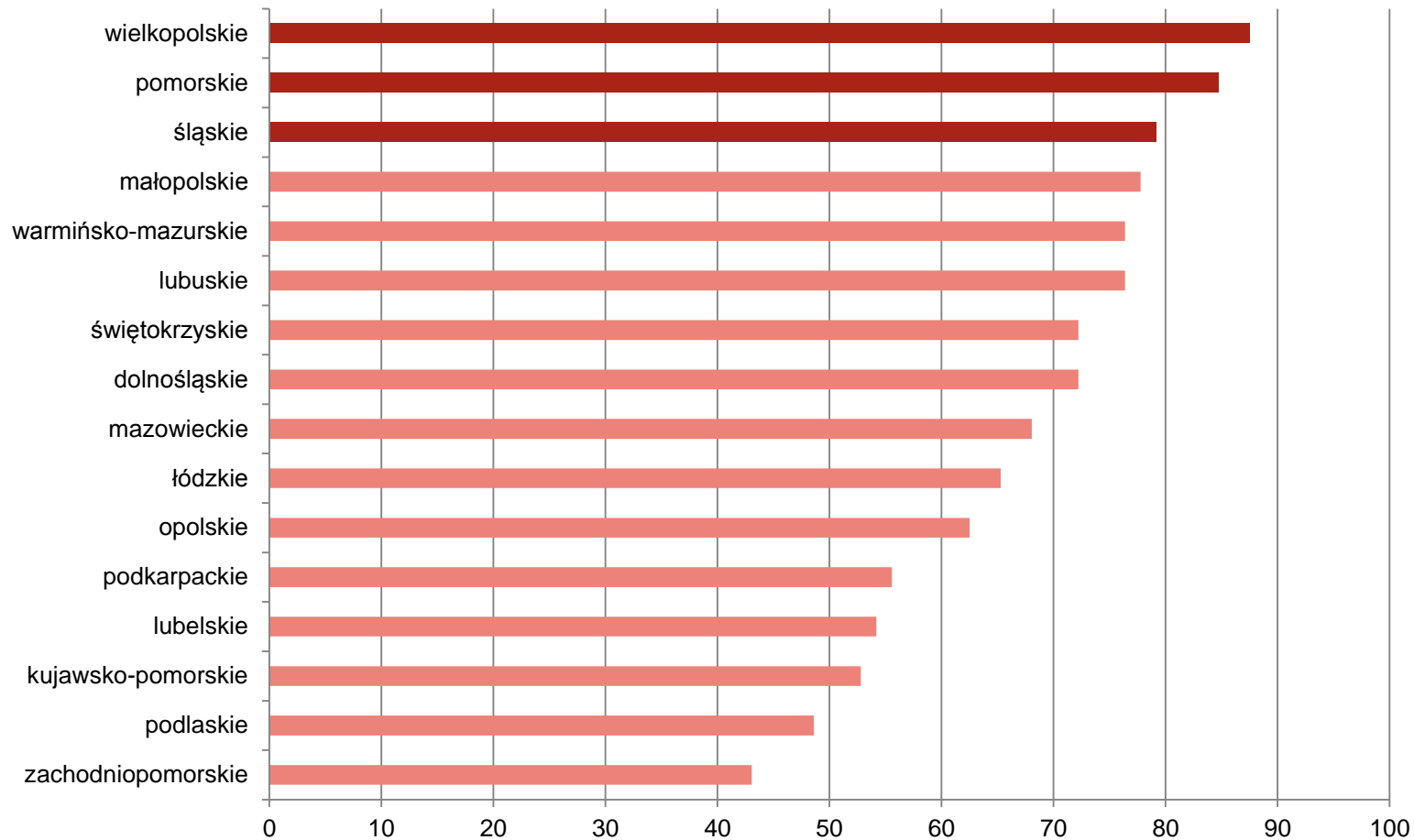
**Polska  
średnia  
61%**

# Wyniki - poprawa stanu zdrowia

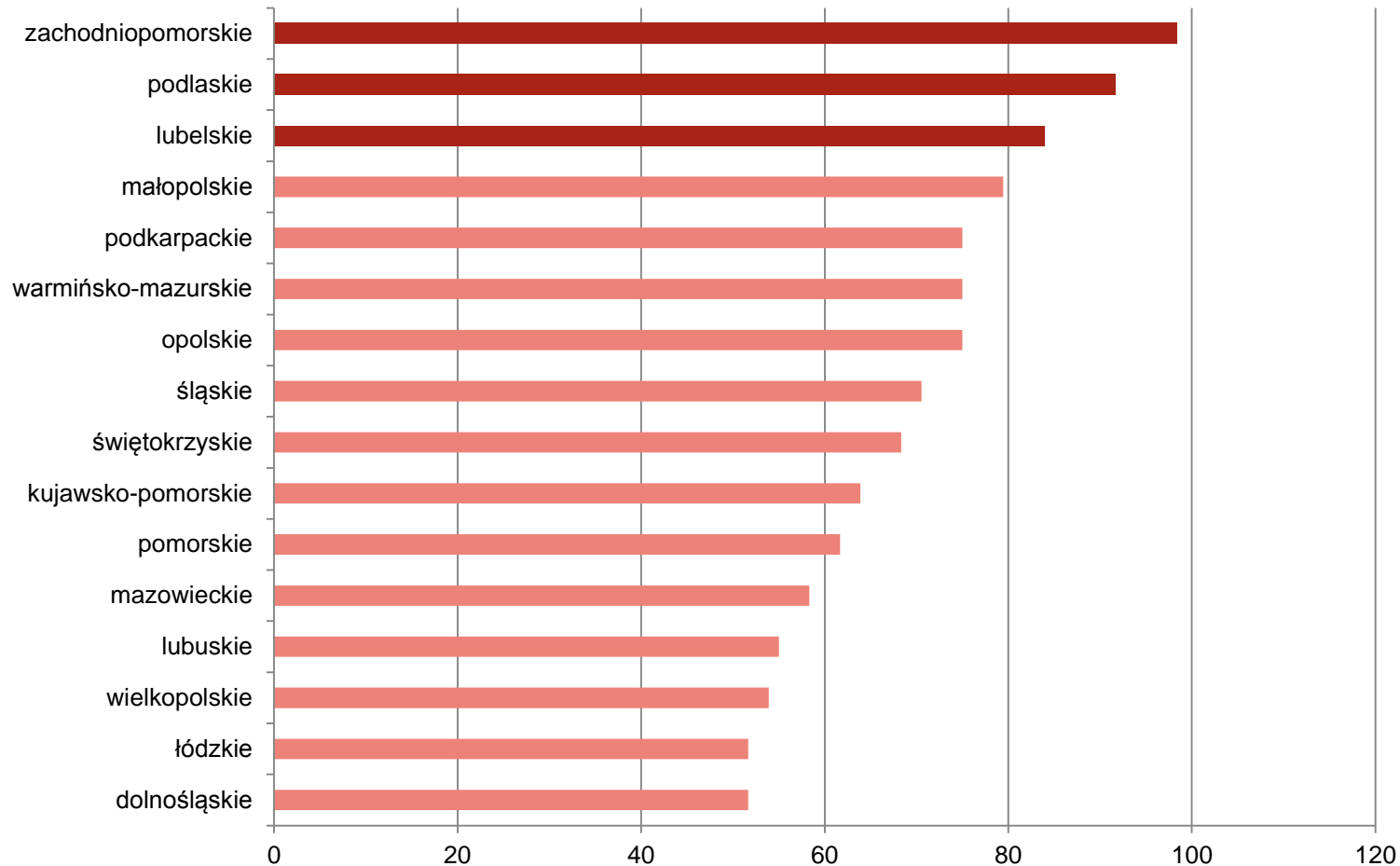




# Wyniki - efektywność ekonomiczna



# Wyniki - jakość konsumencka



---

## ***Kontakty do ekspertów***



***Mariusz Ignatowicz***

***Partner PwC***

M: 502 184 795

E: [mariusz.ignatowicz@pl.pwc.com](mailto:mariusz.ignatowicz@pl.pwc.com)



***Bernard Waśko***

***Dyrektor Medyczny PwC***

M: 519 506 490

E: [bernard.wasko@pl.pwc.com](mailto:bernard.wasko@pl.pwc.com)



***Krzysztof Gajda***

***Prezes Zarządu dane-i-analizy.pl sp. z o. o.***

M: 12 633 72 28

E: [krzysztof.gajda@dane-i-analizy.pl](mailto:krzysztof.gajda@dane-i-analizy.pl)