

Tworzenie lub rozwój Centrów Badawczo Rozwojowych (CBR) – dotacje na inwestycje

Podstawowe informacje o konkursie w ramach działania 2.1 PO IR „Wsparcie inwestycji w infrastrukturę B+R przedsiębiorstw”

Dotacje zostaną przeznaczone na utworzenie lub rozbudowę Centrów Badawczo-Rozwojowych (CBR) przedsiębiorstw.

Tego typu CBRy mogą następnie świadczyć usługi badawcze dla dowolnych podmiotów, czy to w ramach tej samej grupy kapitałowej, czy też dla podmiotów zewnętrznych, w Polsce i na całym świecie – nie ma w tym względzie żadnych ograniczeń.

Instytucja

Ministerstwo Inwestycji i Rozwoju (MliR)

Strona internetowa

www.mii.gov.pl

Nabór wniosków

28 maja 2018 –
6 lipca 2018

Typy projektów

Tworzenie i rozwój infrastruktury B+R przedsiębiorstw poprzez inwestycje w **niezbędną infrastrukturę**, która służy tworzeniu innowacyjnych produktów i usług

Wartość projektu

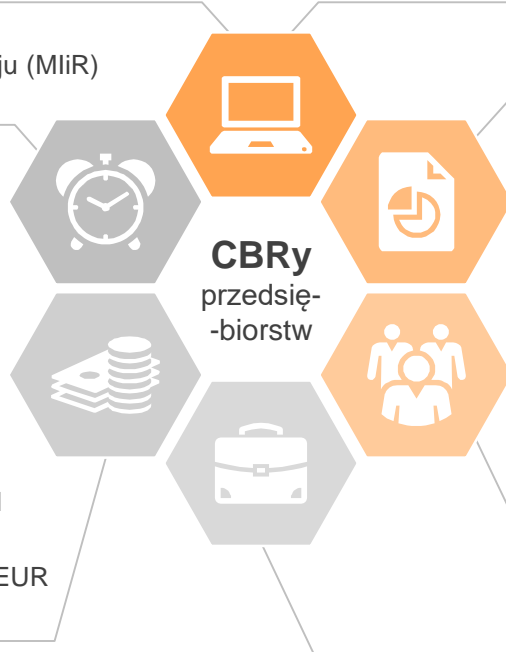
Minimalna wartość: 2 mln PLN kosztów kwalifikowanych
Maksymalna wartość: 50 mln EUR kosztów kwalifikowanych

Beneficjenci

Przedsiębiorstwa samodzielne (bez konsorcjów)

Budżet konkursu

350 mln PLN



Kluczowe informacje o konkursie

- Projekt musi wpisywać się w **Krajową Inteligentną Specjalizację (KIS)**
- Należy przedstawić **agendę badawczą**, która będzie oceniana pod kątem innowacyjności, komplementarności, planu prowadzenia prac i rezultatów
- Dużych przedsiębiorców obowiązuje współpraca z małymi i średnimi przedsiębiorstwami, organizacjami badawczymi lub NGO
- Duży przedsiębiorca otrzyma dotację na CBRy w województwie mazowieckim wyłącznie, gdy projekt dotyczy inwestycji początkowej na rzecz nowej działalności gospodarczej

Poziomy dofinansowania

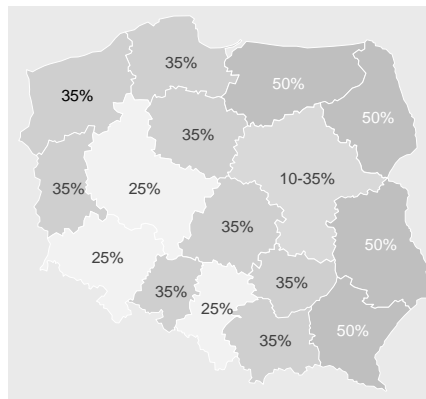
Przedsiębiorca będzie mógł pozyskać dotację na component inwestycyjny oraz na przeprowadzenie prac B+R. W zakresie inwestycji o poziomie dofinansowania będzie decydować lokalizacja CBRu, zgodnie z mapą pomocy regionalnej.



Inwestycja

Pomoc regionalna

Mapa pomocy regionalnej



Do progów wskazanych na mapie MŚP otrzymują premię



Małe przedsiębiorstwo

+20%



Średnie przedsiębiorstwo

+10%

Kwalifikowane koszty inwestycji

- Koszt nabycia nieruchomości** zabudowanych i niezabudowanych (w tym prawa użytkownika wieczystego)
- Koszt spłaty **rat leasingu nieruchomości** poniesione do dnia zakończenia realizacji projektu, do wysokości ich wartości początkowej z dnia zawarcia umowy leasingu, (umowa na min. 3 lata dla MŚP lub 5 lat dla dużych przedsiębiorstw – od zakończenia realizacji projektu)
- Koszt nabycia** albo **wytworzenia środków trwałych** wraz z kosztem instalacji i uruchomienia
- Koszt nabycia robót i materiałów budowlanych**
- Koszt nabycia wartości niematerialnych i prawnych** w formie patentów, licencji, know-how oraz innych praw własności intelektualnej
- Koszt spłaty **rat wartości początkowej środków trwałych** poniesione przez korzystającego z tytułu umowy **leasingu finansowego**

Max 10% kosztów kwalifikowanych



Prace rozwojowe

Pomoc na prace rozwojowe

Koszty odpowiedniej wiedzy technicznej oraz koszty doradztwa i równorzędnych usług wykorzystywanych na potrzeby projektu

Eksperymentalne prace rozwojowe

Wielkość przedsiębiorstwa

Poziom dofinansowania

Małe przedsiębiorstwo

45%

Średnie przedsiębiorstwo

35%

Duże przedsiębiorstwa

25%



De minimis

Pomoc de minimis

Koszty zakupu materiałów i produktów związanych bezpośrednio z realizacją projektu

Maksymalna wartość dofinansowania przeznaczonego na rozwój przedsiębiorstwa w ramach pomocy de minimis nie może przekroczyć **200 000 EUR** w okresie bieżącego roku i dwóch poprzednich lat podatkowych.

Poziom dofinansowania uzależniony od rozmiaru przedsiębiorstwa i kształtuje się porównywalnie jak przy pomocy na prace rozwojowe

Kryteria wyboru projektów



Weryfikacja warunków formalnych



Ocena projektu - kryteria obligatoryjne



Ocena projektu - kryteria punktowane

- Weryfikacja kryteriów formalnych dotyczy poprawności, kompletności oraz terminowości złożenia dokumentacji

Kryteria obligatoryjne (Tak/Nie)

- Wnioskodawca posiada potencjał do prowadzenia prac B+R
- Projekt dotyczy inwestycji początkowej zgodnie z rozporządzeniem KE
- Projekt wpisuje się w Krajową Inteligentną Specjalizację (KIS)
- Wnioskodawca nie podlega wykluczeniu z możliwości ubiegania się o dofinansowanie oraz jest przygotowany do realizacji inwestycji (pozwolenia, licencje, koncesje, prawa własności)
- Przedmiot realizacji projektu nie dotyczy rodzajów działalności wykluczonych
- Agenda badawcza na okres realizacji projektu i jego trwałości
- W przypadku dużych przedsiębiorców zostanie nawiązana współpraca z MŚP, NGO lub organizacjami badawczymi
- Opłacalność i trwałość finansowa projektu
- Projekt ma pozytywny wpływ na realizację zasady zrównoważonego rozwoju oraz jest on również zgodny z zasadą równości szans

Kryteria	Punkty	
Projekt wpisuje się w branże kluczowe określone w Strategii Odpowiedzialnego Rozwoju (SOR)	0 lub 4	
Przełomowy charakter planowanych prac badawczo rozwojowych	0 lub 5	
Współpraca z jednostkami naukowymi polskimi lub zagranicznymi – udokumentowana na moment składania wniosku	0 lub 3 lub 5	
Udział nakładów na działalność B+R w całkowitych nakładach inwestycyjnych w okresie trwałości – liczone tylko dla wnioskodawcy	0-6	
Przewidywana liczba nowych miejsc pracy dla pracowników B+R z wykształceniem wyższym adekwatnych do dziedziny z uwzględnieniem podmiotów powiązanych i partnerskich na terenie RP	0-3	
Wnioskodawca należy do sektora małych i średnich przedsiębiorstw (MŚP)	0 lub 3	
Wnioskodawca jest członkiem Krajowego Klastra Kluczowego	0 lub 2	
W projekcie przewidziano metody ochrony własności intelektualnej	0 lub 2	
Priorytet w przypadku jednakowej liczby punktów na liście rankingowej	Bezwzględna wartość wydatków na B+R w okresie trwałości projektu [PLN]	Nd.
	Wyższy niż wymagany przepisami udział środków własnych w kosztach kwalifikowanych [%]	Nd.
	Poziom bezrobocia na obszarze gdzie realizowana jest inwestycja [%]	Nd.

Maksymalna liczba punktów do zdobycia to 30. Aby uzyskać dofinansowanie należy uzyskać łącznie co najmniej 15 punktów oraz co najmniej 1 punkt w ramach kryterium dotyczącego udziału nakładów na działalność B+R w całkowitych nakładach inwestycyjnych.

Podobne i komplementarne konkursy

- Regionalne Programy Operacyjne – w zależności od programu może istnieć możliwość dofinansowania CBRów w poszczególnych województwach
- Szybka Ścieżka – NCBR – realizacja prac B+R
- Programy sektorowe – NCBR – realizacja prac B+R w wybranych sektorach



Jak możemy pomóc?

Nieodpłatna wstępna analiza projektu pod kątem kwalifikowalności i szans na dofinansowanie.

Doradztwo na etapie ubiegania się o dotację:



Przygotowanie dokumentacji aplikacyjnej



Wsparcie w trakcie oceny projektu



Doradztwo przy rozliczaniu projektu oraz dotacji, w tym: szkolenia, przygotowanie / weryfikacja dokumentacji rozliczeniowej, przygotowanie do kontroli realizacji projektu przez upoważnione instytucje



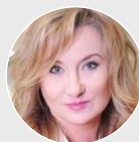
Jolanta Kokosińska

Partner

+48 502 184 656

jolanta.kokosinska@pl.pwc.com

Biuro PwC Warszawa
Al. Armii Ludowej 14, 00-63 Warszawa



Beata Cichocka-Tylman

Dyrektor

+48 519 506 527

beata.tylman@pl.pwc.com

Biuro PwC Warszawa
Al. Armii Ludowej 14, 00-63 Warszawa



Rafał Pulsakowski

Starszy Menedżer

+48 502 184 206

rafal.pulsakowski@pl.pwc.com

Biuro PwC Kraków
ul. Lubicz 23a, 31-503 Kraków



Jacek Zimoch

Starszy Menedżer

+48 502 184 165

jacek.zimoch@pl.pwc.com

Biuro PwC Wrocław
ul. Swobodna 1, 50-088 Wrocław

Bądźmy w kontakcie!

Wejdź na www.pwc.pl/subskrypcje i otrzymuj informacje o nowych alertach, wydarzeniach i raportach PwC – od razu po publikacji!



Uwaga: Wszelkie zawarte w niniejszej publikacji informacje mają charakter orientacyjny – publikacja nie może stanowić jedynej podstawy podejmowanych działań. Przed podjęciem jakichkolwiek działań należy zasięgnąć fachowej porady.
©2018 PricewaterhouseCoopers Sp. z o.o. Wszystkie prawa zastrzeżone. W tym dokumencie nazwa „PwC” odnosi się do PricewaterhouseCoopers Sp. z o.o., firmy wchodzącej w skład sieci PricewaterhouseCoopers International Limited, z których każda stanowi odrębny i niezależny podmiot prawny.