

Ulga na działalność badawczo-rozwojową (B+R)

Nowe, atrakcyjniejsze zasady od 2018 r.

Czerwiec 2019

W skrócie o uldze B+R

1 stycznia 2016 r. weszła w życie **Ustawa o zmianie niektórych ustaw w związku ze wspieraniem innowacyjności**, która przewiduje możliwość odliczenia przez przedsiębiorców wydatków poniesionych na działalność badawczo-rozwojową – czyli tzw. **ulga na badania i rozwój (B+R)**.

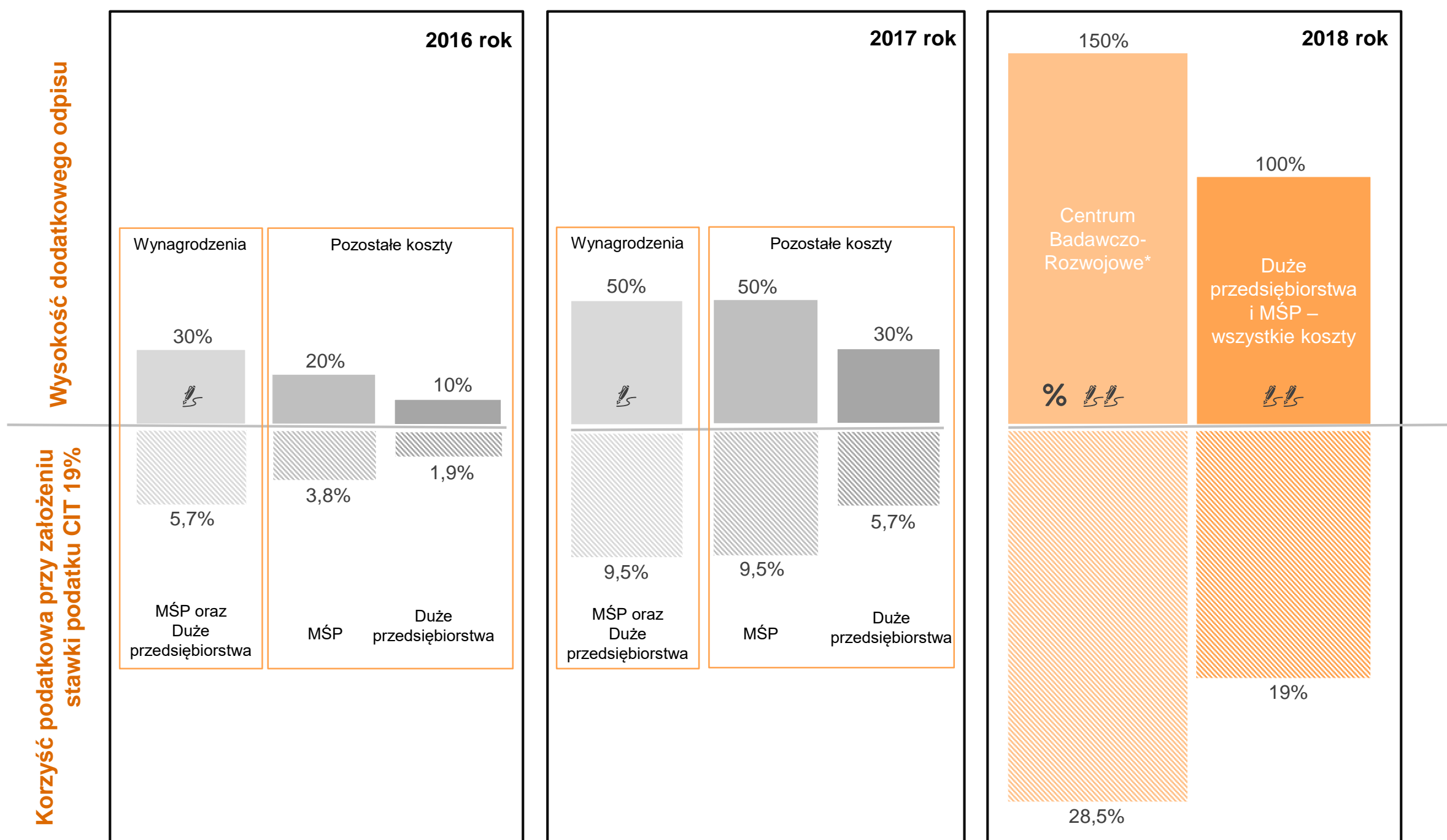
Ulga pozwala na osiągnięcie **realnych korzyści finansowych** wszystkim przedsiębiorcom prowadzącym działalność badawczą, bez względu na branżę w której funkcjonują.



Zmiany w zakresie ulgi B+R od 1 stycznia 2018 r.

24 listopada 2017 r. Prezydent podpisał nowelizację przepisów dotyczących Ulgi B+R, które zaczęły obowiązywać od 2018 r.

Zgodnie z wprowadzonymi zmianami m.in. wzrosną limity odpisów, odliczeniu podlegać będą mogły koszty umów o dzieło i zlecenia, pod pewnymi warunkami z ulgi B+R skorzystać będą mogli również podmioty działające w specjalnych strefach ekonomicznych na podstawie zezwolenia. Szczególnie korzystne zmiany dotyczyć mają centrów badawczo-rozwojowych (CBR), gdzie m.in. wyższe odpisy podatkowe zastąpić mają dotychczas funkcjonujący fundusz innowacyjności. **Generalnie można podsumować wszystkie planowane zmiany, jako bardzo atrakcyjne dla przedsiębiorców prowadzących B+R.**



MŚP Małe i średnie przedsiębiorstwa

% Wyjątek - ochrona własności przemysłowej dla dużych przedsiębiorstw – 100%

* W roku 2016 oraz 2017 CBR są traktowane jak standardowe przedsiębiorstwa

👤 Tylko umowy o pracę

👤👤 Umowy o pracę, o dzieło oraz zlecenia

Kilka kluczowych kwestii z punktu widzenia realizacji ulgi B+R:



Ulga pozwala na kwalifikowanie **projektów w toku** – np. rozpoczętych w poprzednich latach



Ulga **nie wymaga prowadzenia ewidencji w podziale na projekty**, a jedynie rodzaje kosztów



Nie ma znaczenia wynik prowadzonych badań



Ustawa **nie ogranicza sposobów komercjalizacji i wykorzystania wyników prowadzonych prac B+R**. Można je więc wykorzystywać we własnej działalności, jak również udostępnić innym spółkom z grupy, czy podmiotom zewnętrznym



Z Ulgi będą mogli skorzystać także podatnicy, którzy w roku podatkowym prowadzili działalność na terenie **specjalnej strefy ekonomicznej na podstawie zezwolenia**, w odniesieniu do kosztów kwalifikowanych, które nie stanowią kosztów prowadzenia działalności objętej tym zezwoleniem

Zaktualizowane koszty kwalifikowane podlegające odliczeniu od 2018 r.



Płace i składki pracowników oraz dotyczące usług wynikających z umów **o dzieło lub zlecenia**, w części w jakiej czas przeznaczony na realizację B+R pozostaje w ogólnym czasie pracy pracownika lub w czasie przeznaczonym na wykonanie usługi



Odpłatne korzystanie z **aparatury naukowo-badawczej** wykorzystywanej wyłącznie w prowadzonej działalności badawczo-rozwojowej, jeżeli to korzystanie nie wynika z umowy zawartej z podmiotem powiązanim z podatnikiem



Odpisy amortyzacyjne od środków trwałych oraz wartości niematerialnych i prawnych wykorzystywanych w prowadzonej działalności badawczo-rozwojowej, z wyłączeniem samochodów osobowych oraz budowli, budynków i lokali będących odrębną własnością



Nabycie materiałów i surowców bezpośrednio związanych z prowadzoną działalnością badawczo-rozwojową

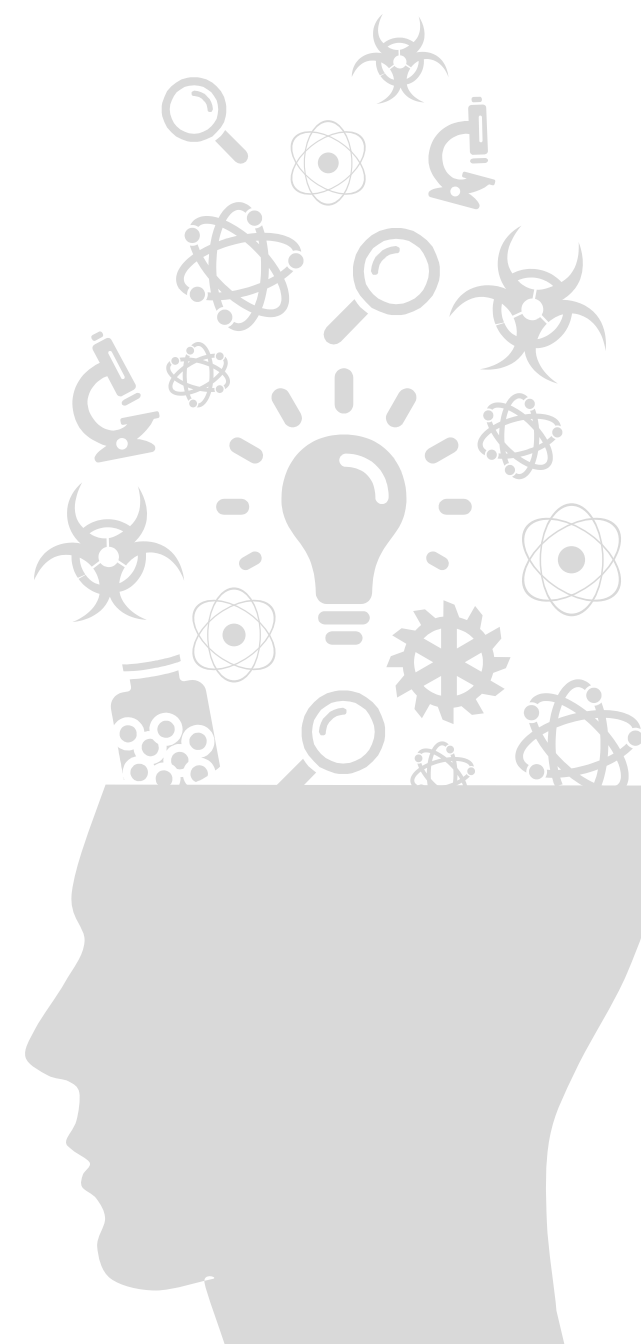
Nabycie niebędącego środkami trwałymi sprzętu specjalistycznego, w szczególności naczyń i przyborów laboratoryjnych oraz urządzeń pomiarowych



Ekspertyzy, opinie, usługi doradcze i usługi równorzędne, świadczone lub wykonywane na podstawie umowy przez jednostkę naukową, a także nabycie od takiej jednostki wyników badań naukowych



Koszty uzyskania patentu na wynalazek, prawa ochronnego na wzór użytkowy, prawa z rejestracji wzoru przemysłowego poniesione np. na przygotowanie dokumentacji zgłoszeniowej, prowadzenie postępowania przez Urząd Patentowy czy wnoszenie opłat okresowych



Status centrum badawczo-rozwojowe

Ustawa nowelizująca przewiduje specjalne traktowanie dla podmiotów posiadających status CBR. Według nowych zapisów CBR może skorzystać w ramach Ulgi B+R z odpisu w wysokości 250% poniesionych kosztów kwalifikowanych, do których może zaliczyć amortyzację budynków i budowli, a także nabyte ekspertyzy, opinie, usługi doradcze i równorzędne od podmiotów innych niż jednostki naukowe (czego nie mogą robić pozostałe podmioty)



Korzyści wynikające z posiadania statusu CBR



Zgodnie ze zmianami, w ramach ulgi B+R CBR może odliczyć **odpisy amortyzacyjne od budowli, budynków i lokali będących odrębną własnością** wykorzystywanych w prowadzonej działalności badawczo-rozwojowej



Zgodnie ze zmianami, w ramach ulgi B+R CBR może odliczyć koszty ekspertyz, opinii, usług doradczych i usług równorzędnych, badań wykonywanych na podstawie umowy, wiedzy technicznej i patentów lub licencji na chroniony wynalazek, **uzyskanych od podmiotów innych niż wymienione w ust. 2 pkt 3 na warunkach rynkowych** i wykorzystywanych wyłącznie na potrzeby prowadzonej działalności badawczo-rozwojowej



Zwolnienie z podatku od nieruchomości oraz podatku rolnego i leśnego



Możliwość łatwiejszego pozyskania funduszy z programów publicznych na rozwój innowacyjności

Uzyskanie statusu CBR - główne warunki do spełnienia (po wejściu w życie nowelizacji):



Przychody netto ze sprzedaży towarów, produktów i operacji finansowych wyniosły co najmniej 5 mln złotych, **a przychody netto ze sprzedaży wytworzonych przez siebie usług badawczo-rozwojowych stanowią co najmniej 20% przychodów netto** albo



Przychody netto ze sprzedaży towarów, produktów i operacji finansowych wyniosły co najmniej 2,5 mln złotych i są niższe niż 5 mln złotych, **a przychody netto ze sprzedaży wytworzonych przez siebie usług badawczo-rozwojowych stanowią co najmniej 70% przychodów netto**



Przedstawienie zatwierdzonego sprawozdania finansowego za rok obrotowy poprzedzający złożenie wniosku **wraz z wyszczególnieniem przychodów netto z tytułu sprzedaży wytworzonych przez siebie usług badawczo-rozwojowych**



Przedstawienie przekazanego do Głównego Urzędu Statystycznego **sprawozdania z działalności badawczej i rozwojowej** za ostatni rok obrotowy



Nie zaleganie z zapłatą podatków oraz składek na ubezpieczenia społeczne i zdrowotne



Złożenie wniosku w celu uzyskania statusu CBR i uzyskanie decyzji pozytywnej; w następnych latach składanie rocznych sprawozdań z prowadzonej działalności badawczo-rozwojowej

Jak możemy pomóc?

Zmapowanie procesów B+R

Eksperti PwC przeprowadzą mapowanie działalności B+R Spółki np. poprzez rozmowy z pracownikami, analizy wewnętrznych dokumentów itp. Na podstawie uzyskanych informacji określone zostaną miejsca powstania kosztów B+R oraz możliwa będzie ich identyfikacja.



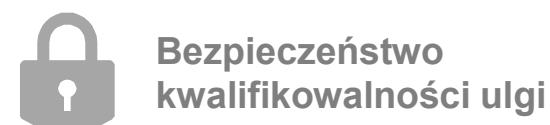
Rekomendacje w zakresie zmian w dokumentach wewnętrznych organizacji

Korzystanie z ulgi może spowodować konieczność zmian dokumentów wewnętrznych takich jak regulaminy, umowy o pracę, szczegóły dotyczące cen transferowych.



Identyfikacja potencjalnych zabezpieczeń

Na potrzeby ewentualnych kontroli władz podatkowych wystąpimy o interpretacje podatkowe oraz opinie o kwalifikowalności działalności jako B+R, co wpłynie na bezpieczeństwo korzystania z dostępnej ulgi.



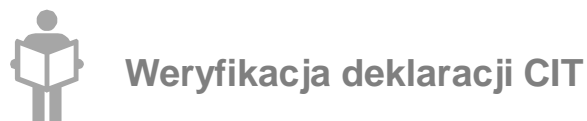
Przegląd i zmiany w polityce podatkowej i rachunkowej

Zgodnie z wymogami ulgi, zbadamy stan zastany oraz zarekomendujemy niezbędne zmiany w polityce podatkowej i rachunkowej Spółki.



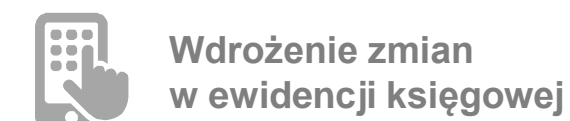
Weryfikacja kalkulacji CIT

Możemy przeprowadzić weryfikację kosztów kwalifikowanych wprowadzonych do deklaracji CIT. W rezultacie otrzymają Państwo informację zwrotną ze wskazówkami i rekomendacjami ewentualnych działań naprawczych.



Wyodrębnienie ewidencji księgowej wydatków B+R

Zarekomendujemy prawidłowe wyodrębnienie ewidencji księgowej wydatków B+R oraz wdrożymy zmiany do istniejącego systemu księgowego. Wskażemy też w jaki sposób prawidłowo budować centra kosztowe B+R.



Nasi eksperci



Marcin Sidelnik
Partner

+48 502 184 961
marcin.sidelnik@pwc.com



Grzegorz Kuś
Starszy Menedżer

+48 519 507 208
grzegorz.kus@pwc.com



Barbara Brzezińska
Menedżer

+48 519 507 208
barbara.brzezińska@pwc.com

Więcej informacji na specjalnie dedykowanej stronie:

<http://www.pwc.pl/pl/innowacje-badania-rozwoj/nowa-ulga-podatkowa-na-badania-i-rozwoj.html>