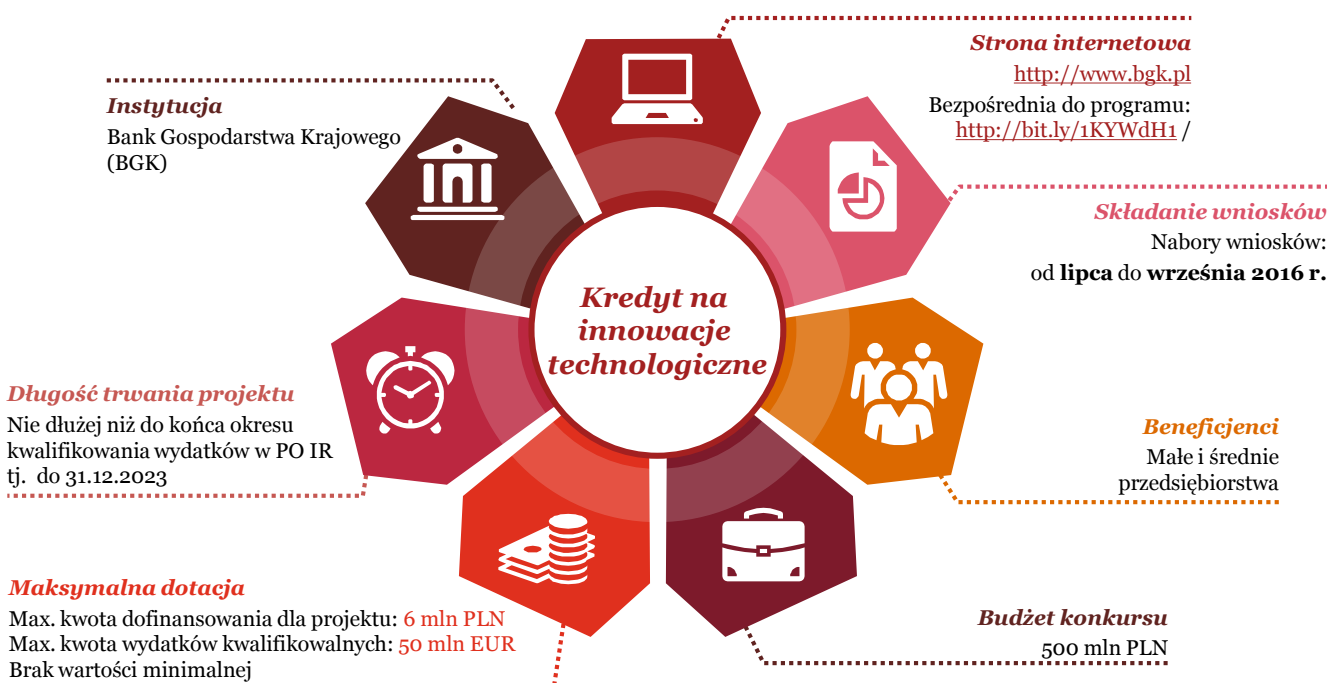


Kredyt na innowacje technologiczne – dotacje na wdrażanie innowacji przez MŚP

Podstawowe informacje o konkursie w ramach poddziałania 3.2.2 PO IR „Kredyt na innowacje technologiczne”

Wsparcie otrzymają projekty obejmujące **wdrożenie innowacji o charakterze technologicznym**. Konkurs jest dedykowany małym i średnim przedsiębiorstwom (MŚP). Nabór wniosków o dofinansowanie w ramach tego konkursu będzie się odbywał w okresie od **lipca do września 2016 r.**



Kredyt na innowacje technologiczne to konkurs wyróżniający się od innych działań skierowanych do małych i średnich przedsiębiorstw następującymi zasadami:

- Bezwrotna dotacja przeznaczona jest na spłatę części kredytu, zaciągniętego na finansowanie wdrożenia innowacji technologicznej. Wymaganiem załącznikiem do wniosku jest **promesa kredytowa** lub **warunkowa umowa kredytu** z banku komercyjnego współpracującego z BGK
- Przedmiotem projektu jest inwestycja technologiczna polegająca na **zakupie nowej technologii i jej wdrożeniu, lub wdrożeniu technologii opracowanej w ramach badań własnych**. Technologia kwalifikująca się do dofinansowania ma postać: *praw własności przemysłowej, wyników prac przemysłowych/rozwojowych, nieopatentowanej wiedzy technicznej*
- Kredyt technologiczny **nie może być udzielany na zakup, leasing lub wynajem środka trwałego, w którym została wdrożona nowa technologia, będąca przedmiotem inwestycji technologicznej**. Przedmiotem inwestycji jest wdrożenie technologii, a nie wyłącznie nabycie środków trwałych, w których technologia ta została już wdrożona
- W celu otrzymania dotacji, konieczne jest potwierdzenie gotowości do realizacji planowanej inwestycji na etapie aplikowania o dofinansowanie
- Do wniosku o dofinansowanie należy dołączyć opinię stwierdzającą, że wdrażana technologia jest innowacją, której okres stosowania na świecie jest nie dłuższy niż 5 lat

Kwalifikowane komponenty projektu



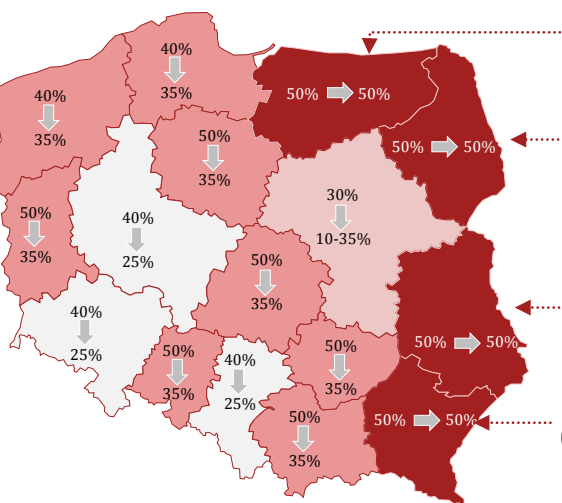
Poziomy dofinansowania

Nowa mapa – od lipca 2014 r.



Inwestycja

Pomoc regionalna



Tylko w czterech województwach progi pozostały bez zmian i wynoszą 50-70%

Do progów wskazanych na mapie MŚP otrzymują premię:

Mikroprzedsiębiorstwo +20%

Małe przedsiębiorstwo +10%

Pomoc na usługi doradcze na rzecz MŚP



Doradztwo

Poziomy dofinansowania 50%

Kosztami kwalifikowalnymi są koszty usług doradczych świadczonych przez doradców zewnętrznych

Do kosztów kwalifikowalnych zaliczają się wykonane:

- Studia
- Ekspertyzy
- Koncepcje
- Projekty techniczne

Kryteria wyboru projektów

Ocena formalna



Ocena merytoryczna
 kryteria punktowane



Ocena formalna (Tak/Nie)

- Ocena formalna dotycząca głównie poprawności, kompletności terminowości złożenia dokumentacji, w tym również **ocena promesy kredytowej /warunkowej umowy**
- Projekt jest realizowany na terytorium Rzeczypospolitej Polskiej
- Projekt zostanie rozpoczęty po dniu złożenia wniosku o dofinansowanie do BGK
- Przedmiot projektu nie dotyczy rodzajów działalności wykluczonych z możliwości uzyskania wsparcia w ramach poddziałania
- Projekt jest zgodny z zasadą równości szans, o której mowa w art. 7 rozporządzenia Parlamentu Europejskiego i Rady (UE) nr 1303/2013
- **Wnioskodawca posiada status MŚP**

Kryteria punktowane

	Punkty	Wymagana ocena
Nowość i potencjał rynkowy końcowego rezultatu projektu (towaru, procesu, usługi) A-Nowość końcowego rezultatu projektu B-Poziom innowacyjności C-Potencjał rynkowy	0 - 8	Minimum 1 pkt w podrybku A
Innowacyjność technologii planowanej do wdrożenia w ramach projektu	0 lub 2 lub 4	-
Przedmiotem projektu jest rozwiązanie wpisujące się w Krajowe Inteligentne Specjalizacje i/lub dotyczące branż wysokich lub średnio-wysokich technologii lub zaawansowanych technologicznie wiodących usług, zgodnie z klasyfikacją Eurostat	0 - 3	-
Zgodność technologii planowanej do wdrożenia w ramach projektu oraz przedmiotu projektu z wymogami dla poddziałania	0 - 1	W każdym z kryteriów należy osiągnąć minimum 1 pkt
Wydatki przeznaczone na realizację projektu zostały określone zgodnie z katalogiem wydatków kwalifikowalnych oraz są niezbędne do realizacji inwestycji technologicznej i są powiązane funkcjonalnie	0 - 1	
Projekt ma pozytywny wpływ na realizację zasady zrównoważonego rozwoju, o której mowa w art. 8 Rozporządzenia Parlamentu Europejskiego i Rady (UE) nr 1303/2013	0 - 1	
Wskaźniki projektu są obiektywnie weryfikowalne i odzwierciedlają założone cele projektu	0 - 1	
Wnioskodawca jest członkiem Krajowego Klastra Kluczowego	0 - 1	-



Maksymalna liczba punktów do zdobycia to 20. Aby uzyskać dofinansowanie należy uzyskać łącznie co najmniej 13 punktów.

Kryteria rozstrzygające w przypadku otrzymania tej samej liczby punktów to w pierwszej kolejności Nowość i potencjał rynkowy, a kolejno Innowacyjność technologii oraz wpisywanie się projektu w KIS.

Podobne i komplementarne konkursy:

1. Regionalne Programy Operacyjne – wybiera się województwo zgodnie z lokalizacją projektu
2. Poddziałanie 1.3.1 Wdrażanie innowacji przez MŚP w ramach Programu Operacyjnego Polska Wschodnia
3. Poddziałanie 3.2.1 Badania na rynek w ramach Programu Operacyjnego Inteligentny Rozwój



Jak możemy pomóc:

Nieodpłatna wstępna analiza projektu pod kątem kwalifikowalności i szans na dofinansowanie.

Doradztwo na etapie ubiegania się o dotację:

- Przygotowanie dokumentacji aplikacyjnej
- Wsparcie w trakcie oceny projektu
- Doradztwo przy rozliczaniu projektu oraz dotacji, w tym: szkolenia, przygotowanie/weryfikacja dokumentacji rozliczeniowej, przygotowanie do kontroli realizacji projektu przez upoważnione instytucje

Porozmawiajmy



Andrzej Jarosz
Partner
+ 48 502 184 608
andrzej.jarosz@pl.pwc.com
Biuro PwC Poznań
Plac Andersa 7
61-894 Poznań



Jolanta Kokosińska
Partner
+48 502 184 656
jolanta.kokosinska@pl.pwc.com
Biuro PwC Warszawa
Al. Armii Ludowej 14
00-638 Warszawa



Beata Cichocka - Tylman
Dyrektor
+ 48 519 506 527
beata.tylman@pl.pwc.com
Biuro PwC Warszawa
Al. Armii Ludowej 14
00-638 Warszawa



Rafał Pulsakowski
Starszy Menedżer
+ 48 502 184 206
rafal.pulsakowski@pl.pwc.com
Biuro PwC Kraków
ul. Lubicz 23a
31-503 Kraków



Jacek Zimoch
Menedżer
+ 48 502 184 165
jacek.zimoch@pl.pwc.com
Biuro PwC Wrocław
ul. Swobodna 1
50-088 Wrocław



Tomasz Sajkowski
Menedżer
+ 48 519 507 651
tomasz.sajkowski@pl.pwc.com
Biuro PwC Warszawa
Al. Armii Ludowej 14
00-638 Warszawa



Bądźmy w kontakcie!

Wejdź na
www.pwc.pl/subskrypcje i
otrzymuj informacje o nowych
alertach, wydarzeniach i
raportach PwC – od razu po
publikacji!