



Zarządzanie kapitałem ludzkim

Trendy

Dynamika zmian zachodzących na rynku pracy jest dziś kształtowana głównie przez czynniki związane z demografią oraz postępem technologicznym.



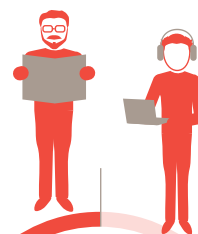
Rosnąca rola pracowników 55+ w związku ze starzejącym się społeczeństwem

Luka pokoleniowa zagrażająca m.in. obszarom produkcji i usług

Generation
Rosnący wpływ demografii na rynek pracy

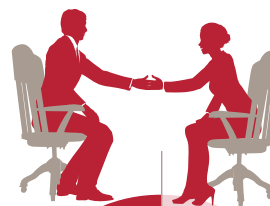
Millennials obejmujący stopniowo funkcje menedżerskie

Pokolenie Z u progu kariery zawodowej



Rosnące znaczenie wartości związanych z wykonywaną pracą – *profit with purpose*

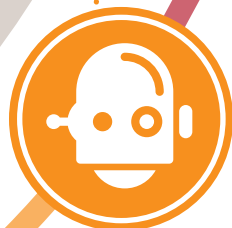
Budowanie zaangażowania pracowników w oparciu o poczucie szczęścia



Culture fit
Kultura organizacyjna jako przewaga konkurencyjna

Rekrutacja w oparciu o potencjał i profil kulturowy

Zaangażowanie pracowników jako podstawa organizacji klientocentrycznej



Wykorzystanie sztucznej inteligencji w rozwiązaniach HR

Grywalizacja wspierająca zarządzanie przez cele

Smart HR
Nowe technologie i data analytics w świecie HR

Elastyczne i intuicyjne systemy wynagrodzeń i benefitów

Zarządzanie talentami w skali globalnej



PwC wspiera przedsiębiorców we wszystkich obszarach związanych z zarządzaniem kapitałem ludzkim



Ludzie i zarządzanie zmianą

HR:

- kształtowanie kultury organizacyjnej
- budowanie zaangażowania pracowników
- zarządzanie międzypokoleniowe
- Happiness Index
- sztuczna inteligencja w HR
- kompleksowe wsparcie funkcji HR:
 - systemy wynagrodzeń i benefitów
 - rozwój pracowników
 - rekrutacja i wizerunek pracodawcy
 - coaching, mentoring
 - warsztaty i szkolenia

Zarządzanie zmianą:

- Target Operating Models (TOM)
- Culture Due Dilligence
- Post Merger Integration (PMI)
- operacjonalizacja strategii:
 - kształtowanie kultury zorientowanej na klienta
 - budowanie organizacji projektowej
 - nowoczesne struktury organizacyjne



Doradztwo prawne

- dokumentacja pracownicza - opracowywanie, weryfikacja oraz implementacja, w tym w zakresie zbiorowego prawa pracy
- procesy restrukturyzacji zatrudnienia
- indywidualne i zbiorowe spory z zakresu prawa pracy
- audyty prawno-pracownicze (badania due dilligance)
- transgraniczne aspekty prawno-pracownicze, w tym oddelegowania pracowników do pracy za granicą



Doradztwo podatkowe

- doradztwo w zakresie podatków pracowniczych
- doradztwo podatkowe dla członków zarządów i rad nadzorczych oraz wspólników spółek kapitałowych i osobowych
- doradztwo w zakresie ubezpieczeń społecznych
- doradztwo w zakresie międzynarodowych delegowań pracowników
- usługi rozliczania podatku PIT dla osób fizycznych
- doradztwo imigracyjne - legalizacja pracy i pobytu w Polsce
- usługi w zakresie zarządzania kosztami pracodawcy
- outsourcing kadrowo-płacowy



Usługi śledcze i zarządzanie ryzykiem nadużyć

- prowadzenie postępowań wyjaśniających i śledztw dotyczących nadużyć w miejscu pracy (m.in. oszustwa kadrowe, sprzeniewierzenia, korupcja, konflikty interesów, mobbing, dyskryminacja)
- wsparcie śledcze w postępowaniach wyjaśniających i dyscyplinarnych prowadzonych w stosunku do pracowników
- wywiad jawnoźródłowy (tzw. biały wywiad) w odniesieniu do osób i firm (np. kandydaci, partnerzy biznesowi, dostawcy)
- opracowanie i wdrażanie kodeksów etyki, systemów whistleblowing oraz zasad compliance pracowniczego

Nasi liderzy

Jesteśmy jednym z największych multidyscyplinarnych zespołów Human Resource Services. Ponad 50 specjalistów posiadających szeroką wiedzę merytoryczną i praktyczne doświadczenie świadczy kompleksowe usługi dla klientów z wszystkich sektorów i branż rynku. Łączymy doskonałą znajomość prawa polskiego, wiedzę i umiejętności w zakresie lokalnych przepisów z doświadczeniem w obszarze prawa międzynarodowego

i regulacji unijnych. Łączymy doskonałą znajomość prawa polskiego, wiedzę i umiejętności w zakresie lokalnych przepisów z doświadczeniem w obszarze prawa międzynarodowego i regulacji unijnych. Przekładamy najnowsze trendy w obszarze HR na praktyczne rozwiązania, dzięki którym skutecznie rozwijamy organizacje poprzez ludzi.



Cezary Żelaźnicki

Wspólnik Zarządzający PwC Legal,
Kierujący praktyką prawa pracy

T: +48 22 746 70 81

M: cezary.zelaznicki@pl.pwc.com



Katarzyna Kwiatkowska

Dyrektor w zespole ds. outsourcingu
kadrowo-płacowego

T: +48 519 504 818

M: katarzyna.kwiatkowska@pl.pwc.com



Joanna Narkiewicz-Tarłowska

Dyrektor w zespole ds. podatków pracowniczych
i doradztwa HR

T: +48 502 184 764

M: joanna.narkiewicz-tarlowska@pl.pwc.com



Katarzyna Serwińska

Dyrektor w zespole ds. podatków pracowniczych
i doradztwa HR

T: +48 502 184 794

M: katarzyna.serwinska@pl.pwc.com



Anna Szczeblewska

Dyrektor w zespole transformacji
i zarządzania zmianą, People&Change

T: +48 502 184 493

M: anna.szczeblewska@pl.pwc.com



Angelika Ciastek - Zyska

Menedżer w zespole usług śledczych
i zarządzania ryzykiem nadużyć

T: +48 519 507 289

M: angelika.ciastek-zyska@pl.pwc.com



Robert Kujoth

Menedżer w zespole transformacji
i zarządzania zmianą, People&Change

T: +48 519 507 222

M: robert.kujoth@pl.pwc.com



Agata Katyl

Starszy konsultant w zespole transformacji
i zarządzania zmianą, People&Change

T: +48 519 507 174

M: agata.katyl@pl.pwc.com